

市報

人にまちにやさしい 情報誌



うれいの

6 [平成22年] 月号

2010.JUNE
No.052

Public Information
Magazine of Ureshino City

行政から

特集

くらしの情報

まちかどかわら版

健康

文化・スポーツ

市民のひろば

シーボルトの湯



新茶まつり



ふじまつり



6月「子ども手当現況届」の提出時期です。

子ども手当とは、次代の社会を担う子どもの健やかな育ちを社会全体で応援する制度です。

3月末時点で児童手当の受給者であった方は、4月分からも引続き子ども手当の受給者となりますが、「現況届」の提出が毎年6月に必要です。届の提出がない場合、6月分以降の手当は支給されませんので必ず提出して下さい。

なお、現況届の受付期間等については、受給者の方へあらためて郵便でお知らせします。4月・5月に子ども手当創設により、新規認定・増額認定された方は、今年の現況届の提出は必要ありません。(ただし、子どもの養育状況が変更となった場合は、届出が必要です。)

支給期間…生まれた日の翌月分(申請があった日の翌月分)から、15歳になった年度の3月分まで、もろえま

す。(中学校修了前の年度末まで)
支給月…支給は4箇月に1回です。6月・10月・2月に、前月分までの手当が指定された口座に振り込まれます。

支給金額…15歳未満の児童一律13,000円(月額)

問い合わせ先
嬉野市役所 子育て課
TEL0954 66 9137
嬉野総合支所 健康福祉課
TEL0954 42 3306

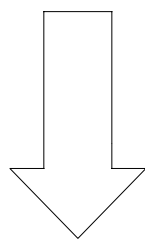
子ども手当の新規認定請求、額改定請求をお済みでない方へ

中学校修了前の子どもをお持ちの方で、まだ請求をされていない方は、9月30日までに手続きを行ってください。期限までに手続きを行えば、4月分からの手当が受給できます。お早めに市役所(公務員の方は所属庁)で手続きをお願いします。

乳幼児医療費受給資格証の自己負担の変更について

平成22年4月診療分から一つの医療機関内(旧総合病院)で複数の診療科を受診しても自己負担は、300円になりました。

病院
・小児科 300円
・耳鼻科 300円
自己負担 600円



病院
・小児科
・耳鼻科
自己負担 300円

《変更前》

《変更後》

(旧総合病院) 国立病院機構嬉野医療センター

国立病院機構佐賀病院
佐賀県立病院好生館
佐賀大学医学部附属病院

唐津赤十字病院
佐世保市立総合病院
久留米大学病院
聖マリア病院

【乳幼児医療費受給資格証の変更箇所】

《変更前》

3 保険医療機関等(薬局を除く。)及び保険者ごとに、入院、入院外についてそれぞれ1月につき300円を負担してください。

なお、同一病院等で複数の診療科を受診した場合は、各診療科ごとに負担してください。

《変更後》

裏面 注意事項の第3項
3 保険医療機関等が保険者に請求する診療報酬明細書ごとに300円を負担してください。

今回の受給資格証の変更による市役所での変更手続きの必要はありません。乳幼児及び就学前児童の医療費の助成に関する条例の一部が改正されたことに伴うものです。

問い合わせ先…嬉野市役所子育て課

嬉野総合支所健康福祉課

0954(66)9137
0954(42)3306



行政から

**行政からの
お知らせ**
子ども手当現況届
乳幼児医療費受給資格証
期日前投票所変更
戸別所得補償モデル対策
ほか

特集

特集
シーボルトの湯
市民の憩いの場、嬉野温泉
公衆浴場「シーボルトの湯」
人、設備、歴史の魅力をご
紹介。

くらしの情報

**くらしの情報 &
お知らせ**
嬉野第7第8区画整理
公園完成
みゆき公園遊具
公営住宅募集
ほか

まちかどかわら版

**うれしの
まちかどかわら版** ...
新茶の初入礼会
新茶まつり
ふじまつり
志田焼の里 春まつり
ほか

健康

健康
食育活動（大草野小）
親子ふれあい食育教室
難病相談
ウイルス性肝炎治療
ほか

文化・スポーツ

**文化・スポーツに
関すること**
心肺蘇生法講習会
ほっとステーション
サガントス情報
ほか

市民のひろば

市民のひろば
老人福祉センター
嬉野サテライト講座
入札・人口

期日前投票所変更のお知らせ

7月に任期満了となる参議院議員通常選挙の第1期日前投票所が変わります。
住民の皆様には大変ご迷惑おかけしますが、ご了承ください。

第2期日前 投票所(嬉野町)	第1期日前 投票所(塩田町)	期日前投票所
佐賀県農協嬉野支所 (旧Aコープうれしの)	嬉野市役所(本庁) 3・2、3・3会議室	今までの期日前投票所
変更なし	↓ 嬉野市中央公民館 (本庁前)	変更後の期日前投票所

嬉野市選挙管理委員会

TEL 0954・66・9111

戸別所得補償モデル対策

加入申請期限まで1ヶ月を切りました！
もう手続きはお済みになったでしょうか？

① 交付対象者

「生産数量目標」の範囲内で主食用米の生産を行った販売農家・集落営農組織（米モデル事業）
自給率向上のために水田で麦・大豆・飼料用米・米粉用米などを生産する販売農家・集落営農組織（自給率向上事業）

② 加入申請期間

4月1日(木)～6月30日(水)

③ 提出書類

戸別所得補償モデル対策加入申請書（様式第1号）
水稲共済細目書異動申告票 JAに提出済みは必要なし
集落営農組織は、規約・構成農家名簿及び共同販売経理が確認できる書類
お手元に加入申請書が届いてない場合には、最寄りの水田協議会または、農政事務所にお問い合わせ下さい。
加入申請に必要な書類は、佐賀農政事務所ホームページから（<http://www.maff.go.jp/kyusyu/saga/index.html>）入手できます。

④ 提出先

嬉野市水田農業推進協議会
JA 塩田営農事業所 TEL 66 - 2352
JA 嬉野営農事業所 TEL 42 - 1152
嬉野市産業建設課農政G TEL 66 - 9119
または、佐賀農政事務所農政推進課 TEL 0952 - 23 - 3136
地域第二課（武雄市） TEL 0954 - 22 - 2125



▲展示スペース。現在はシーボルト関連の史料を展示



▲車椅子の方でも利用できる貸切湯



▲レトロ感のある昔ながらの雰囲気も楽しめる「嬉野温泉・シーボルトの湯」



▲無料休憩スペース。近隣の飲食店から寿司やちゃんぽんの出前もできる



▲笑顔で接客してくれるスタッフの皆さん

4月1日(木)、嬉野温泉の新しいシンボルとなる「嬉野温泉・シーボルトの湯」がオープンしました。
古湯温泉として長年親しまれてきた公衆浴場でしたが、96年に建物の老朽化や利用者の減少もあり閉館。その後、地元から「もう一度、古湯温泉を復活させたい」と強い要望もあり、市と嬉野温泉の各組合、市民が一体となり、公衆浴場では珍しいユニバーサルデザインの温泉施設が出来上がりました。

施設は昔ながらのレトロ感のあるデザインで親しみやすく、男女大浴場に加え、貸切湯が5つ。貸切湯はひのき風呂もあり、お年寄りや体が不自由な方でもゆったりと温泉を楽しめる造りとなっています。また、湯上がりにひと休みできる無料休憩スペースもあり、新しい市民の憩いの場として期待されています。

嬉野温泉 シーボルトの湯

新しく4月にオープンした、市民の憩いの場



- 営業時間/6:00~23:00
- 定休日/毎月第3水曜日
- 駐車場/52台
- ※市営駐車場…徒歩4分
- ※シーボルトの湯ご利用の方は2時間まで無料

DATA 『嬉野温泉 シーボルトの湯』

●料金

大浴場一般券 大人(中学生以上)……400円
(入場1回) こども(小学生) ……200円

大浴場回数券 大人(中学生以上) …4000円
(入場12回) こども(小学生) ……2000円

※大浴場は小学生未満については、保護者同伴の場合無料

貸切湯(50分、浴室5タイプ) ……2000円

※介護・介助が必要な方と同伴については75分とする

※入浴制限:大人5人まで

嬉野温泉「シーボルトの湯」☎0954-43-1426

◎シーボルトと嬉野

嬉野温泉「シーボルトの湯」の名の由来となったフィリップ・フランツ・フォン・シーボルト(写真下)。長崎出島商館の医師として日本を訪れた彼は、日本研究の祖として知られ日本の地層や植物について詳細な記述を残しています。



1826年に江戸参府に随行したシーボルトは、オランダに帰国後、政府の支援を受け日本研究の集大成「日本」を著しました。

彼は嬉野温泉を「この温泉はやまのふもとの石膏層の上にあり、そこを掘りぬいた長さ6フィート、深さ2フィートの湯壺に沸騰し泡立ちながら湧き出している」と科学者らしく描写しています。

「日本」にはシーボルトが関心を寄せていた日本茶についても記述があり「茶の最上のものは、この広い日本列島においては、山城地方の宇治と九州地方の嬉野である」としています。後年、彼は嬉野の茶の良質さに触れ「長崎から数日の旅程にある嬉野の茶は地理的にもオランダ船での輸出に適している」と言葉を残しており、同時代に活躍した長崎の商人「大浦慶」は、その言どおり嬉野を中心に九州圏から茶を買い付けるとヨーロッパ各国を相手に大貿易を始めることとなります。



▲1階入口、吹き抜けのエントランスホール



▲貸切湯、50分で1室利用2000円



▲2階テラスからは嬉野川と温泉公園を一望



▲大浴場(男湯)。浴場、洗い場ともに、ゆとりのあるくつろぎのデザイン

シーボルトの湯
館長 嬉野 奉文 さん



おかげさまで、4月1日のオープンから現在まで、予想を上回る利用者数です。市民の憩いの場として、そして嬉野温泉の新しいシンボルとして、利用者の皆さんと共に、親しまれる公衆浴場に育てていきたい。嬉野温泉を訪れる観光客はもちろんですが、市民の方たちが何度も足を運びたくするような、そんな施設になるよう、これからも皆さんの声に耳を傾けていきます。

シーボルトの湯 オープン記念 牛島陽二郎氏個展



4月22日から25日にかけて嬉野市文化センターで牛島陽二郎さんの絵画展が行われました。これは4月1日に開館した嬉野温泉公衆浴場「シーボルトの湯」のオープン記念として行われたもので、風景画を中心におよそ30点が展示されました。

シーボルトの湯の陶版壁画の原画となった「春の嬉野」「轟の滝」の2点も並べられ、訪れた人はシーボルトの湯や、嬉野温泉の昔話を花を咲かせていました。

牛島さんは多摩美大で絵画を学び、故郷の嬉野の風景画を多数描いています。4月14日にはシーボルトの湯に嬉野の全景を描いた40号の油絵を寄贈いただきました。

※寄贈していただいた絵画(写真左)は現在シーボルトの湯ロビーに展示してありますので、シーボルトの湯にお出かけの際はぜひご覧ください。



6月1日より乗合タクシー春日線・大野原線の 運行日・運行時刻が変更になります！

平成22年6月1日より乗合タクシーの運行日、運行時間が変更になります。また大野原線については停留所を追加します。

今後も地域に合った運行形態への取り組みを行ってまいりますので、地域の皆様のご理解とご協力をお願いいたします。乗合タクシーは皆様のご利用によって継続的に運行が行われます。地域の交通機関を維持するために皆様のご利用をお願いいたします。

	春日線	大野原線																																																																																																																																																																																								
運行内容	定時・定路線で運行します。																																																																																																																																																																																									
運行日	毎週 月・水・金曜日 (1日4便(片道)) 毎週 火・木曜日 (1日2便(片道)) 8月13日から8月15日、12月31日から1月3日及び祝祭日は運休します。																																																																																																																																																																																									
運賃	<table border="1"> <tr><td colspan="4">嬉野医療C</td></tr> <tr><td></td><td>築城</td><td colspan="2">300円</td></tr> <tr><td></td><td>羽口坂</td><td>300円</td><td>300円</td></tr> <tr><td>横竹ダム</td><td>300円</td><td>300円</td><td>400円</td></tr> <tr><td>大野</td><td>300円</td><td>300円</td><td>500円</td></tr> </table> (注：嬉野医療C = 嬉野医療センター)	嬉野医療C					築城	300円			羽口坂	300円	300円	横竹ダム	300円	300円	400円	大野	300円	300円	500円	<table border="1"> <tr><td colspan="2">体育館前</td></tr> <tr><td>金松入口</td><td>300円</td></tr> <tr><td>平重</td><td>300円</td></tr> <tr><td></td><td>400円</td></tr> </table>	体育館前		金松入口	300円	平重	300円		400円																																																																																																																																																												
嬉野医療C																																																																																																																																																																																										
	築城	300円																																																																																																																																																																																								
	羽口坂	300円	300円																																																																																																																																																																																							
横竹ダム	300円	300円	400円																																																																																																																																																																																							
大野	300円	300円	500円																																																																																																																																																																																							
体育館前																																																																																																																																																																																										
金松入口	300円																																																																																																																																																																																									
平重	300円																																																																																																																																																																																									
	400円																																																																																																																																																																																									
車両	小学生以下は半額 10人乗りジャンボタクシー ただし、午前の第一便(7:35平重発)は5人乗りタクシーで運行します。																																																																																																																																																																																									
時刻表	<table border="1"> <thead> <tr> <th>運行日</th> <th>月~金の毎日</th> <th colspan="2">月、水、金</th> </tr> <tr> <th>行先</th> <th>嬉野医療C</th> <th>大野</th> <th>嬉野医療C</th> </tr> <tr> <th>NO</th> <th>①</th> <th>④</th> <th>③</th> </tr> </thead> <tbody> <tr><td>大野</td><td>7:25</td><td>16:28</td><td>12:10</td></tr> <tr><td>上春日</td><td>7:26</td><td>16:27</td><td>12:11</td></tr> <tr><td>春日</td><td>7:27</td><td>16:26</td><td>12:12</td></tr> <tr><td>分校前</td><td>7:28</td><td>16:25</td><td>12:13</td></tr> <tr><td>新道赤瀬</td><td>7:31</td><td>16:22</td><td>12:16</td></tr> <tr><td>横竹ダム</td><td>7:32</td><td>16:21</td><td>12:17</td></tr> <tr><td>岩の下</td><td>7:34</td><td>16:19</td><td>12:19</td></tr> <tr><td>宮の上</td><td>7:36</td><td>16:17</td><td>12:21</td></tr> <tr><td>両岩</td><td>7:37</td><td>16:16</td><td>12:22</td></tr> <tr><td>洗切</td><td>7:38</td><td>16:15</td><td>12:23</td></tr> <tr><td>吉田公民館前</td><td>7:39</td><td>16:14</td><td>12:24</td></tr> <tr><td>羽口坂</td><td>7:40</td><td>16:13</td><td>12:25</td></tr> <tr><td>上皿屋</td><td>7:41</td><td>16:12</td><td>12:26</td></tr> <tr><td>下皿屋</td><td>7:42</td><td>16:11</td><td>12:27</td></tr> <tr><td>西吉田入口</td><td>7:43</td><td>16:10</td><td>12:28</td></tr> <tr><td>西吉田下山</td><td>7:44</td><td>16:09</td><td>12:29</td></tr> <tr><td>兎鹿野入口</td><td>7:45</td><td>16:08</td><td>12:30</td></tr> <tr><td>中山</td><td>7:45</td><td>16:08</td><td>12:30</td></tr> <tr><td>井手川内</td><td>7:46</td><td>16:07</td><td>12:31</td></tr> <tr><td>築城</td><td>7:48</td><td>16:05</td><td>12:33</td></tr> <tr><td>温泉4区</td><td>7:49</td><td>16:04</td><td>12:34</td></tr> <tr><td>昭和通り</td><td>7:50</td><td></td><td>12:35</td></tr> <tr><td>公会堂前</td><td>7:50</td><td>16:03</td><td>12:35</td></tr> <tr><td>体育館前</td><td>7:51</td><td>16:02</td><td>12:36</td></tr> <tr><td>嬉野医療C</td><td>7:53</td><td>16:00</td><td>12:38</td></tr> </tbody> </table>	運行日	月~金の毎日	月、水、金		行先	嬉野医療C	大野	嬉野医療C	NO	①	④	③	大野	7:25	16:28	12:10	上春日	7:26	16:27	12:11	春日	7:27	16:26	12:12	分校前	7:28	16:25	12:13	新道赤瀬	7:31	16:22	12:16	横竹ダム	7:32	16:21	12:17	岩の下	7:34	16:19	12:19	宮の上	7:36	16:17	12:21	両岩	7:37	16:16	12:22	洗切	7:38	16:15	12:23	吉田公民館前	7:39	16:14	12:24	羽口坂	7:40	16:13	12:25	上皿屋	7:41	16:12	12:26	下皿屋	7:42	16:11	12:27	西吉田入口	7:43	16:10	12:28	西吉田下山	7:44	16:09	12:29	兎鹿野入口	7:45	16:08	12:30	中山	7:45	16:08	12:30	井手川内	7:46	16:07	12:31	築城	7:48	16:05	12:33	温泉4区	7:49	16:04	12:34	昭和通り	7:50		12:35	公会堂前	7:50	16:03	12:35	体育館前	7:51	16:02	12:36	嬉野医療C	7:53	16:00	12:38	<table border="1"> <thead> <tr> <th>運行日</th> <th>月~金の毎日</th> <th colspan="2">月、水、金</th> </tr> <tr> <th>行先</th> <th>体育館前</th> <th>平重</th> <th>体育館前</th> </tr> <tr> <th>NO</th> <th>①</th> <th>④</th> <th>③</th> </tr> </thead> <tbody> <tr><td>平重</td><td>7:35</td><td>17:43</td><td>13:30</td></tr> <tr><td>宇瀆橋</td><td>7:38</td><td>17:40</td><td>13:33</td></tr> <tr><td>大野原</td><td>7:41</td><td>17:37</td><td>13:36</td></tr> <tr><td>一位平</td><td>7:42</td><td>17:36</td><td>13:37</td></tr> <tr><td>野仁田入口</td><td>7:44</td><td>17:34</td><td>13:39</td></tr> <tr><td>鹿谷</td><td>7:47</td><td>17:31</td><td>13:42</td></tr> <tr><td>金松入口</td><td>7:52</td><td>17:26</td><td>13:47</td></tr> <tr><td>清水</td><td>7:56</td><td>17:22</td><td>13:51</td></tr> <tr><td>加杭</td><td>7:58</td><td>17:20</td><td>13:53</td></tr> <tr><td>熊野神社前</td><td>7:59</td><td>17:19</td><td>13:54</td></tr> <tr><td>下岩屋1区</td><td>8:00</td><td>17:18</td><td>13:55</td></tr> <tr><td>下岩屋公民館</td><td>8:01</td><td>17:17</td><td>13:56</td></tr> <tr><td>温泉センター</td><td>8:03</td><td>17:15</td><td>13:58</td></tr> <tr><td>嬉野医療C</td><td>8:06</td><td>17:12</td><td>14:01</td></tr> <tr><td>体育館前</td><td>8:08</td><td>17:10</td><td>14:03</td></tr> </tbody> </table>	運行日	月~金の毎日	月、水、金		行先	体育館前	平重	体育館前	NO	①	④	③	平重	7:35	17:43	13:30	宇瀆橋	7:38	17:40	13:33	大野原	7:41	17:37	13:36	一位平	7:42	17:36	13:37	野仁田入口	7:44	17:34	13:39	鹿谷	7:47	17:31	13:42	金松入口	7:52	17:26	13:47	清水	7:56	17:22	13:51	加杭	7:58	17:20	13:53	熊野神社前	7:59	17:19	13:54	下岩屋1区	8:00	17:18	13:55	下岩屋公民館	8:01	17:17	13:56	温泉センター	8:03	17:15	13:58	嬉野医療C	8:06	17:12	14:01	体育館前	8:08	17:10	14:03
運行日	月~金の毎日	月、水、金																																																																																																																																																																																								
行先	嬉野医療C	大野	嬉野医療C																																																																																																																																																																																							
NO	①	④	③																																																																																																																																																																																							
大野	7:25	16:28	12:10																																																																																																																																																																																							
上春日	7:26	16:27	12:11																																																																																																																																																																																							
春日	7:27	16:26	12:12																																																																																																																																																																																							
分校前	7:28	16:25	12:13																																																																																																																																																																																							
新道赤瀬	7:31	16:22	12:16																																																																																																																																																																																							
横竹ダム	7:32	16:21	12:17																																																																																																																																																																																							
岩の下	7:34	16:19	12:19																																																																																																																																																																																							
宮の上	7:36	16:17	12:21																																																																																																																																																																																							
両岩	7:37	16:16	12:22																																																																																																																																																																																							
洗切	7:38	16:15	12:23																																																																																																																																																																																							
吉田公民館前	7:39	16:14	12:24																																																																																																																																																																																							
羽口坂	7:40	16:13	12:25																																																																																																																																																																																							
上皿屋	7:41	16:12	12:26																																																																																																																																																																																							
下皿屋	7:42	16:11	12:27																																																																																																																																																																																							
西吉田入口	7:43	16:10	12:28																																																																																																																																																																																							
西吉田下山	7:44	16:09	12:29																																																																																																																																																																																							
兎鹿野入口	7:45	16:08	12:30																																																																																																																																																																																							
中山	7:45	16:08	12:30																																																																																																																																																																																							
井手川内	7:46	16:07	12:31																																																																																																																																																																																							
築城	7:48	16:05	12:33																																																																																																																																																																																							
温泉4区	7:49	16:04	12:34																																																																																																																																																																																							
昭和通り	7:50		12:35																																																																																																																																																																																							
公会堂前	7:50	16:03	12:35																																																																																																																																																																																							
体育館前	7:51	16:02	12:36																																																																																																																																																																																							
嬉野医療C	7:53	16:00	12:38																																																																																																																																																																																							
運行日	月~金の毎日	月、水、金																																																																																																																																																																																								
行先	体育館前	平重	体育館前																																																																																																																																																																																							
NO	①	④	③																																																																																																																																																																																							
平重	7:35	17:43	13:30																																																																																																																																																																																							
宇瀆橋	7:38	17:40	13:33																																																																																																																																																																																							
大野原	7:41	17:37	13:36																																																																																																																																																																																							
一位平	7:42	17:36	13:37																																																																																																																																																																																							
野仁田入口	7:44	17:34	13:39																																																																																																																																																																																							
鹿谷	7:47	17:31	13:42																																																																																																																																																																																							
金松入口	7:52	17:26	13:47																																																																																																																																																																																							
清水	7:56	17:22	13:51																																																																																																																																																																																							
加杭	7:58	17:20	13:53																																																																																																																																																																																							
熊野神社前	7:59	17:19	13:54																																																																																																																																																																																							
下岩屋1区	8:00	17:18	13:55																																																																																																																																																																																							
下岩屋公民館	8:01	17:17	13:56																																																																																																																																																																																							
温泉センター	8:03	17:15	13:58																																																																																																																																																																																							
嬉野医療C	8:06	17:12	14:01																																																																																																																																																																																							
体育館前	8:08	17:10	14:03																																																																																																																																																																																							
その他	事業主体：嬉野市(嬉野市地域公共交通活性化協議会) 運行事業者：温泉タクシー(株) 電話0954 43 1150																																																																																																																																																																																									





行政から

特集

くらしの情報

まちかどかわら版

健康

文化・スポーツ

市民のひろば

～嬉野市ふるさと応援寄附金について報告します～

制度を開始した平成20年7月からこれまでにいただいた寄附について、下表のとおりご報告いたします。
ありがとうございました。

11件	965,000円	(平成22年3月末現在)
-----	----------	--------------



【選択していただいた事業の内訳】

選択事業	件数	(円)
歴史、文化、伝統を活かしたふるさとづくりに関する事業	3件	55,000
市民によるまちづくりに関する事業	2件	5,000
自然・環境の保全に関する事業	6件	80,000
次世代育成に関する事業	6件	540,000
観光・交流の活性化に関する事業	2件	30,000
その他まちづくりに関する事業	3件	255,000
計	22件	965,000

(1人で複数項目を選択して寄附された場合がありますので、寄附の状況の人数とは一致しておりません。)

寄附金の活用状況

いただいた寄附の中から、「その他まちづくりに関する事業」を選択され、使途についてご意見をいただいたものについて、活用させていただきました。

区分	内容	金額
その他まちづくりに関する事業 (うち、使途指定があったもの)	五町田小学校図書室の 児童図書の購入	200,000円

なお、いただいた寄附のうち、活用した上表以外の寄附金は、魅力あふれる元気なまちづくりのために貴重な財源として活用させていただくため、一旦、基金に積み立てております。

今後、意向に沿った事業に充当させていただく方法や、事業に必要な額になり次第活用する方法などにより、有効に活用させていただきます。



ふるさと納税制度について


今は「うれしの」に住んでいないけれど、ふるさとに貢献したいという方々をはじめとして嬉野を元気にしたいという想いを寄附金という形で応援していただく制度です。

応援したいと思う自治体への寄附金額のうち5,000円を超える部分について、今お住まいになっている自治体の個人住民税などから控除されます。

税の軽減額は、個人住民税所得割額のおおむね1割が限度です。


税の控除については、確定申告などの手続きが必要です。

問合わせ先 嬉野市役所企画企業誘致課(本庁) TEL0954-66-9117




相談無料


破産




相続遺言



債務整理



離婚

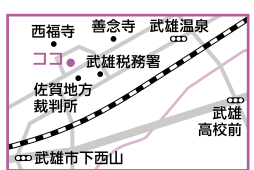


桑原法律事務所
KUWAHARA LAW OFFICE

●佐賀県弁護士会 弁護士 桑原貴洋
●佐賀県弁護士会 弁護士 杉山林太郎

〒843-0022 武雄市武雄町
大字武雄7179番地1
佐賀地方裁判所(武雄の裁判所)正面

広告



上記以外のご相談もOK! 法律相談のお問い合わせは

TEL.0954-20-1455

受付時間 AM9:00~ PM5:30

ホームページ www.kuwahara-law.com



集合税口座振替申込者の皆様へ

平成22年度市税(集合徴収)の全期前納についての確認

集合税を口座振替にされていて、以前に全期前納の届けをされた方につきましては、平成22年度も引き続き全期前納対象者となり、口座からの振替となります。

振替日は、平成22年6月30日(水)です。

月末に振替ができなかった場合は、口座での全期前納はできなくなります。
残高不足にならないようご準備をお願いいたします。
(平成22年度の税額が分かる当初納税通知は6月中旬頃に発送予定です。)

全期前納ではなく、毎月の引き落としをご希望の場合は、6月15日までに「全期前納の廃止届」が必要です。下記までご連絡ください。

嬉野市役所総合支所・市民税務課
収納対策室 TEL 0954 - 42 - 3305

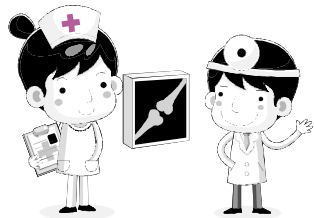
平成22年度の国民健康保険について

国民健康保険税について
国が定める基準に基づき賦課限度額が右の表のとおりに変わります。

区 分	平成21年度	平成22年度
医療分	47万円	50万円
後期高齢者 支援金分	12万円	13万円
介護納付金分	10万円	10万円
合 計	69万円	73万円

税の減免について
一定の要件に該当する非自発的失業者の国保税については、国の施策により軽減されることになりました。

特定健診について
生活習慣病の増加を食い止めるため今年も特定検診を実施します。健康維持のため生活習慣を見直す機会にしてください。被保険者の皆さんの健康維持は、厳しい国保財政の一助となります。



高額療養費について
一定の金額以上に医療費がかかった場合には、高額療養費として一定金額以上の部分が支給されます。

後期高齢者医療制度について
政府では、後期高齢者医療制度を見直すことにしていますが、もうしばらく今の制度が継続します。



交通事故など第三者行為について
交通事故などで治療をするときは、国保に届出が必要です。加害者側に国保が請求することがあります。

健康が一番!!



嬉野市水道事業水質検査計画のお知らせ

行政から

水質検査計画について

水道法施行規則により、毎事業年度の開始前に水質検査計画を策定し、情報の提供を行っていくことが平成17年度から義務付けられました。

この目的は、効率的、合理的な水質検査を行うとともに検査結果について需要者に公表することを通じ、水道事業の透明性を確保し、よりいっそう安全で美味しい水の供給を目指すものです。

特集

水質基準のポイント

- ①過去の水質検査結果を基に、水源の状況や、原水の質、浄水処理方法などの状況に応じて、水質検査計画をたてて、公表する
- ②検査項目が一昨年度より見直され塩素酸の検査項目が追加された
- ③クリプトスポリジウム等対策として指標菌検査（大腸菌、嫌気性芽胞菌）を実施

より安全な水道水にするため、より厳しい基準になりました。水質検査計画をたてて、原水から蛇口までの検査をしっかり行って安心して使える水道水をお客様に供給するという事です。

平成22年度水質検査計画～安全・安心のために

1 品質保証のための水質検査（法令検査）

検査の名称	検査場所		検査の頻度	項目数	検査項目
雨期検査	塩田	蛇口3ヶ所	1年に5回	2	カビ臭
毎月検査	塩田	蛇口3ヶ所	1年に8回	9	水質変化指標項目
	塩田	蛇口3ヶ所	1年に4回	50	水質基準の全項目
毎日検査	塩田・嬉野	6地区	毎日	5	色・濁り・消毒効果
毎月検査	嬉野	蛇口5ヶ所	1年に8回	9	水質変化指標項目
	嬉野	蛇口5ヶ所	1年に4回	50	水質基準の全項目
毎月検査	嬉野	取水口	毎月	2	大腸菌、嫌気性芽胞菌

2 品質管理のための水質検査（独自検査）

原水検査	嬉野	取水口	1年に1回	38	水源となる河川の水質
------	----	-----	-------	----	------------

3 より高い安全性を求める検査（独自検査）

農薬検査	嬉野	取水口	10月頃	102	上流の地域で使用されている農薬
管理目標設定	嬉野	蛇口2ヶ所	9月頃	30	管理目標設定の優先項目

4 水源及び給水区域

施設名	水源名	給水区域
塩田水道施設		塩田町一円
嬉野水道施設		
清水浄水場	岩屋川内川	大字下宿、岩屋川内、不動山の一部、下野の一部
岩ノ下浄水場	吉田川	大字吉田、下野の一部、岩屋川内の一部
春日浄水場	湧水	春日区、上吉田区の一部
皿屋浄水場	赤仁田溜池	大字吉田（皿屋区）
不動山浄水場	山本川内川	大字不動山の一部

くらしの情報

まちかどかわら版

健康

文化・スポーツ

市民のひろば

- 5 平成22年度水質検査計画及び平成21年度水質検査結果は嬉野市ホームページ、または嬉野市役所 水道課で閲覧できます。

問い合わせは

嬉野市役所 水道課

〒843 - 0392

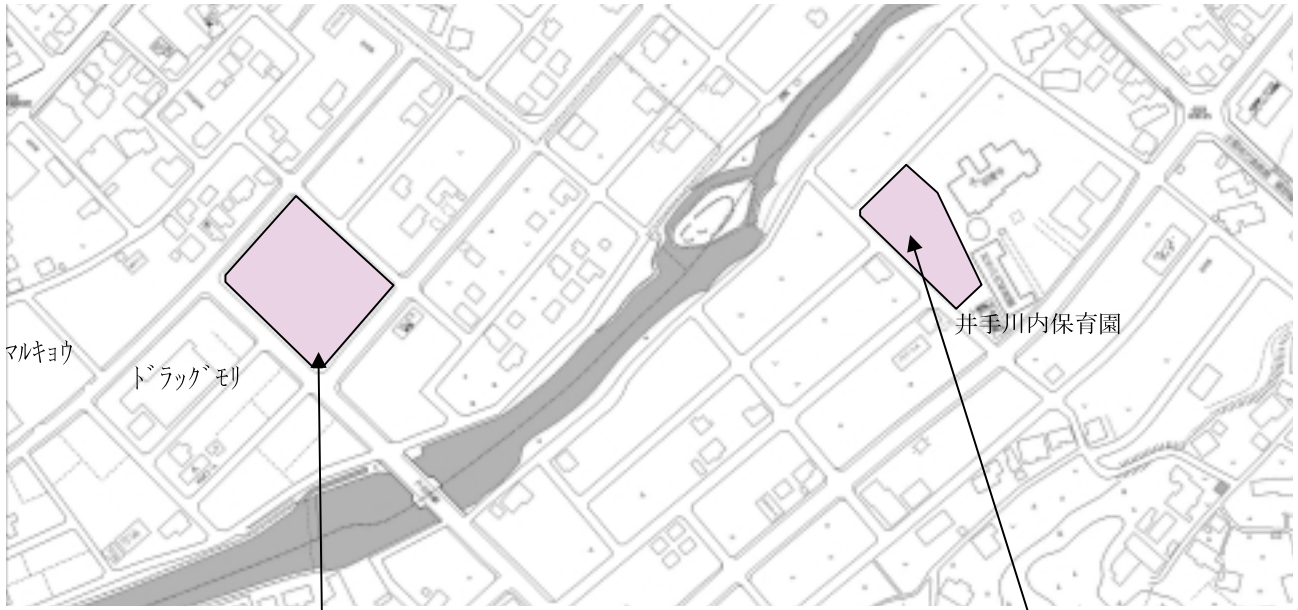
住所 嬉野市嬉野町大字下宿乙1185番地

電話番号 0954 - 42 - 3314

FAX番号 0954 - 43 - 1114



嬉野第七、第八区画整理事業地区内に公園が完成しました。
利用にあたっては、自由ですが、皆さんルールとマナーを守ってご利用ください。



約5,200㎡のグラウンド



バスケットボール、フットサルコート



この公園は、大雨時に河川への放流量を調整する機能を持っていますので、雨天時には浸水する場合があります。
ご利用の際は、十分にお気を付け下さい。

みゆき公園記念広場と和泉式部公園の遊具が新しくなりました！



みゆき公園

みゆき公園記念広場と和泉式部公園の遊具が新しくなりました。
新しい遊具は、波の様にウェーブした滑り台や半丸太に足をかけて斜面を登るクライムなどがあり、子どもたちのチャレンジ精神を掻き立てる遊具になっています。
ぜひご利用ください。



和泉式部公園

【お願い】

小さなお子様が遊ばれるときは、必ず保護者の方が付き添っていただきますようお願いいたします。

【お問い合わせ先】

嬉野総合支所総務課管財グループ
TEL 0954 - 42 - 3301

入居者募集

立石住宅

所在地・・・嬉野町大字岩屋川内甲357-2 2戸(1-3・3-4)
鉄筋コンクリート4階建て(駐車場無)

募集戸数・2戸(1-3・3-4)

入居できる方(募集条件)

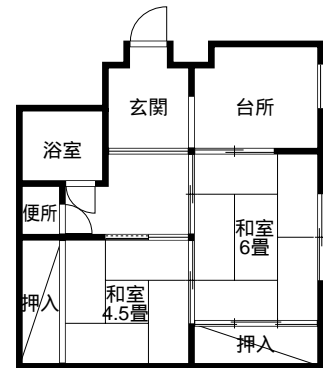
- ①家族で住める方
- ②市町村民税等の滞納のない方
- ③市内に住居または勤務場所のある方
- ④母子家庭(同一世帯で18歳未満の子を有していること)である方
- ⑤暴力団員でないこと

家賃：月額7700円(最低)～
所得によって異なります。

敷金：家賃の3ヶ月分

申込み期限：平成22年6月21日(月)

受付 嬉野市役所 産業建設課
嬉野総合支所 建設課
TEL 0954-42-3311



間取り図は参考です

下宿ふれあい住宅

所在地・・・嬉野町大字下宿甲2120-1
木造平屋一戸建て(駐車場有)

募集戸数・1戸(E-2)

入居できる方(募集条件)

- ①家族で住める方
- ②市町村民税等の滞納のない方
- ③市内に住居または勤務場所のある方
- ④暴力団員でないこと

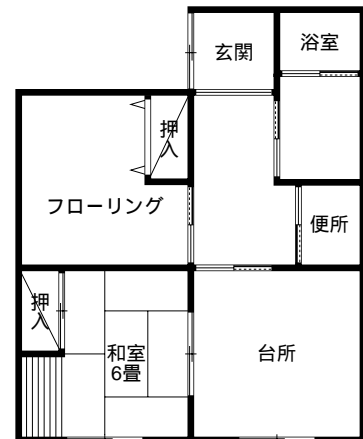
家賃：月額21300円(最低)～
所得によって異なります。

駐車場：月額500円(1台)

敷金：家賃の3ヶ月分

申込み期限：平成22年6月21日(月)

受付 嬉野市役所 産業建設課
嬉野総合支所 建設課
TEL 0954-42-3311



間取り図は参考です

志田原住宅

所在地・・・塩田町大字久間乙1695-2
鉄筋コンクリート3階建て(駐車場有)

募集戸数・1戸(3-3)

入居できる方(募集条件)

- ①家族で住める方
- ②市町村民税等の滞納のない方
- ③市内に住居または勤務場所のある方
- ④暴力団員でないこと

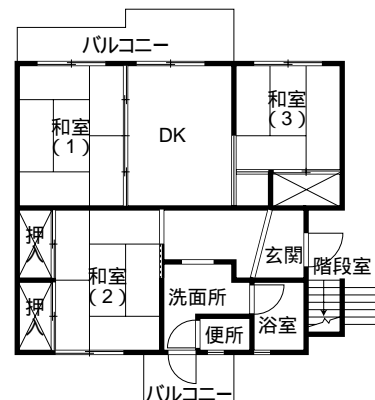
家賃：月額14100円(最低)～
所得によって異なります。

駐車場：月額500円(1台)

敷金：家賃の3ヶ月分

申込み期限：平成22年6月21日(月)

受付 嬉野市役所 産業建設課
嬉野総合支所 建設課
TEL 0954-42-3311



間取り図は参考です

みんなで作ろう！地域コミュニティ

今回は大草野地区地域コミュニティ運営協議会の地域づくり部会長で地域計画策定実行委員長も務められた田中均さんに地域コミュニティについて思いを語ってもらいました。

【将来どのような大草野地区になって欲しいですか】

地域計画の大きな目標としている『住みよい元気な大草野』であって欲しいですね。例えば、きれいな塩田川で親子が遊び、初夏には蛍が飛び交っている。また、のどかな日暮しの中にお年寄りや子ども達の生き生きとした姿があり、祭りやイベントでは地区住民が楽しく交流している。一方、災害時の避難など支援が必要な時には、お互いに助け合う初動体制ができているため、高齢者世帯でも安心して暮らせる。そのような地区になってほしいものです。



【今後地域コミュニティの活動にどのようなにかかわっていききたいですか】

地域計画の策定に携わった一員として、地区の課題解決に向けた取り組みが少しずつでも進展するよう、各部会や地域の皆さんと一緒にいかけていきたいですね。

地域コミュニティの活動は、自分達が住んでいる地区を少しでも住みよいものにするための活動ですから、地区内の多くの方々に参加していただけたらいいなと思っています。

【その他・地域計画策定にたずさわって感じたことなど】

アンケート結果を見て、少子高齢化の問題点が当地区にも急速に忍び寄ってきていること（10年後には60歳以上の人口比率が4割超？）に驚き、地区内のウォッチングでは、見過していた「地域のお宝」がこんなにあつたのかと感心しました。

また、地域計画策定に携わっていた皆さんの「大草野地区を、より住みやすくしよう。そして、子や孫に引き継ごう！」との熱意を感じました。



地域コミュニティに関するお問い合わせ先
 嬉野市役所 企画部 地域づくり課

TEL・0954・66・9115

新規採用職員市内施設研修

平成22年4月27日に新規採用職員を対象に市内施設視察研修が行われました。総合支所長、支所総務課長が案内役となって、新規採用職員たちに市内の施設を説明しました。



町なみ交流集会所



建設中の西岡家住宅

研修をふりかえって

健康づくり課

西岡 愛菜

「今回、実際に施設を見学し、より深く嬉野市の歴史や現状を知ることが出来ました。また、多くの人が協力し合い、活気のある地域づくりを目指されていることも分かりました。私も職員として住民の方々と共に魅力ある地域となるよう努力していききたいと思います。」

健康福祉課

青木 健史

「研修を振り返り、キリシタンとの密接な関係があったことなど考えさせられる部分が多かったです。また、お茶や温泉、陶器などの歴史に触れ、改めて嬉野市の良さを再確認することができました。この研修での経験をこれからの職務に生かしていきたいです。」

健康づくり課

中嶋多美子

建設課

古川 秀法

西岡 愛菜

健康福祉課

青木 健史

江口 友紀

今回の施設研修に7名の職員が参加しました。

坂井 潤美

市民税務課

中村 広斗

学校教育課

学校教育課

市民税務課

健康福祉課

「その時」どうする...

心肺蘇生法講習会

海、山が恋しい季節が近づいてきました。しかし、楽しい時間と背中合わせに、予期せぬ恐ろしい事故がすぐ後ろに潜んでいます。

そのひとつが水難事故。水難事故は、最も恐ろしい事故の1つとっていいでしょう。そして、水に関する事故は、海・川など野外でばかり起きるとは限りません。自宅のお風呂場でも十分起こりうる恐ろしい事故なのです。その時、家族が、友人が、心肺停止となったらどうしますか...

1分1秒を争うその瞬間、適切な処置が必要です...!
是非、本講習会にご参加ください!

講師：嬉野消防署 救急救命士

日時：平成22年6月18日(金)

20:00~

場所：嬉野市公会堂

申込期限：平成22年6月11日(金)

申込方法：嬉野市教育委員会社会教育課

【塩田公民館】 TEL/FAX 0954-66-9129

【嬉野公民館】 TEL/FAX 0954-42-3316

問合せは上記へご連絡ください。

参加料は無料です。



嬉野市リフレッシュ農園の利用者を募集しております

目的

「嬉野市リフレッシュ農園」では、小面積に区切った農地を市民の方に貸し出し、野菜や花などを栽培することにより、自然とふれあい、収穫の喜びを得ることで、農業に親しみをもってもらっております。

農園所在地

嬉野町大字下宿字一本松丁1457 2 (みゆき通り沿線)

農園概要

1区画面積 20㎡ (身体に障害をお持ちの方用は10㎡)
39区画 (内2区画は身体に障害をお持ちの方用)

利用条件

貸付期間 1年間 (ただし、更新は可能です)

利用料

年額4,800円 / 1区画 (年途中の場合は月割り) 利用料免除の制度があります。

募集区画

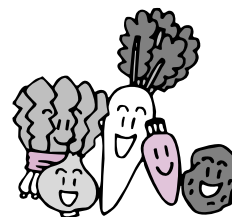
16区画 (内身体に障害をお持ちの方用2区画)

* 産業建設課に申込用紙がありますので、印鑑持参の上ご来庁下さい。

* 随時受付を行いますが、定数になり次第募集を打ち切ります。

問い合わせ先

嬉野市役所 産業建設課 (本庁舎) TEL 0954-66-9119





5月2日 日 ◎豊玉姫神社

茶業関係者が参列した献茶の儀 ～平成22年度 献茶祭～

うれしいの茶の茶祖・吉村新兵衛翁をはじめ、先代茶業関係者の偉業に対する感謝と功績をたたえ、今年1年のうれしいの茶のさらなる飛躍を願う「献茶祭」が、八十八夜のこの日、温泉一区の豊玉姫神社で行われました。

豊玉姫神社への献茶は、うれしいの茶活性化委員会、西九州茶農業協同組合連合会、佐賀県茶商工業協同組合、嬉野釜炒茶協議会の4つの団体の代表が行いました。また祭事には、谷口市長をはじめ、県や市の茶業に携わる関係者、県議会議員、市議会議員などが多数参列して行われました。



豊玉姫神社での献茶の儀式

4月20日 火 ◎西九州茶農業協同組合連合会

若葉香る新茶の初入札会 ～平成22年産茶初入札販売会～

嬉野市をはじめ、唐津市や伊万里市、東彼杵町、など、24の農家から出荷された117点(1,718kg)の新茶の初入札会が、下野の西九州茶連で行われました。入札前の下見(写真)には、市内外のお茶の卸・販売業者が多数参加し、今年の新茶のできを、手のひらに乗せたり、香りを嗅いだり、飲み比べをしたりして、入念に確認していました。今年は2～3月にかけて、例年になく寒暖の繰り返りで生育が心配されましたが、出荷された新茶は香り高く、濃厚な味わいと高い評価を受けていました。



5月1日 土～2日 日 ◎湯遊広場

大浦慶展示館が交流センターに開設!! ～うれしいの新茶まつり～



交流センターに開設した
大浦慶展示館

湯遊広場での
茶揉み体験



新茶シーズンのこの季節、嬉野温泉街を訪れる人たちにうれしいの茶をPRしようと「うれしいの新茶まつり」が、湯遊広場で行われました。広場では茶の釜炒り実演と手揉みの体験、抹茶と和菓子のおもてなしなどが

行われ、訪れた人たちを楽しませました。

また、まつりに先がけて行われたのが「大浦慶展示館」の開設式。幕末から明治にかけて、お茶の輸出をしていた大浦慶とうれしいの茶の関わりを資料や年表で紹介。さらに大河ドラマ「龍馬伝」で盛り上がる坂本龍馬も合わせて紹介しています。

5月3日月～5日水 ◎志田焼の里博物館

焼き物の里で音楽と体験三昧!! ～志田焼の里・春まつり～



ろくろ体験を楽しむ来場者

大型連休中の恒例イベントとなって親しまれている「志田焼の里・春まつり」に、今年も多くの人たちが訪れ賑わいをみせました。

陶器を焼きあげる窯で作る、手作りピザとバターロールは行列ができるほどの人気で、ほかにも朝摘み野菜の直売や、地元陶芸家の販売ブース、駄菓子コーナー、ろくろ・絵付け体験など、お楽しみもいろいろ。今回はさらにバンドやアコースティックギター、マンドリンなどのコンサートも行われ、訪れた人々をさまざまな音色で楽しませてくれました。

5月16日日 ◎嬉野温泉公園

温泉街に心地良い音色が響きわたる ～嬉野ゆのまち音楽彩 YOU-音～

湯の街・嬉野に音楽の彩りを!と、年4回ほど開催されている音楽ライブイベント「YOU-音(ユーオン)」が、「シーボルトの湯」のオープン記念として温泉公園で開催されました。

ギターの弾語りやハードロック、昭和歌謡、オールディーズ、ハープ演奏など、市内外からさまざまなジャンルのアマチュアアーティスト9組が出演。特設ステージには5月とは思えない日差しが照りつける中、それぞれのアーティストが心地良い音色を川面に響かせてくれました。



武雄から参加した女性バンドスマイリー

↑懐かしのオールディーズサウンドを聞かせてくれた地元・ドラムカーズ



4月29日木 ◎みゆき公園

藤は四分咲きながら晴れやかな1日 ～ふじまつり～

大型連休の初日となった29日「昭和の日」。真夏日を思わせる晴天の中、みゆき公園で嬉野男女ネットワーク主催により「ふじまつり」が行われました。暑かったり寒かったりのくり返しの天候が続いたせいも、藤の花は3～4分咲き。しかしながら、会場には例年以上にまつりファンが訪れ、ステージイベントやフリーマーケットを楽しみました。ステージではPL嬉野MBAバトンの演舞を皮切りに、リズムダンスや太極拳、吹奏楽部、浮立、和太鼓演奏などが行われ、藤棚の下では新茶のふるまいも行われました。



緊張ぎみながら立派な演奏を披露してくれた嬉野中吹奏楽部の皆さん

さまざまなお買い得品がそろった、人気のフリーマーケット



食育で生きる力を身につけよう



「お茶博士になろう」

大草野小学校 3年

昨年の5月15日に、大野原のお茶畑で茶摘み体験をさせていただきました。大野原小中学校のみなさんに、摘み方を教えてもらい、ときどきしながらお茶の葉を摘みました。その体験から、お茶のことをもっと知りたいという思いが高まり、「お茶博士になろう」という学習がスタートしました。大草野にある山口製茶園や茶業試験場を訪問しました。山口製茶園では、機械を使ってお茶ができる様子を見せていただきました。茶業試験場では、たくさんのお茶が栽培されている様子を見学したり、おいしいお茶の入れ方を教えてもらいました。その他にも、電子レンジでお茶の葉を作ったり、お茶蒸しパンを作って味わったりする活動をしました。活動を通して、嬉野市で栽培されているお茶が体にとってもいいことがわかり、他県の人にも嬉野のお茶のいいところを知ってもらいたいという気持ちを持つことができました。



平成22年度「親子ふれあい食育教室」参加者募集

子どもの頃から、バランスのよい食べ方や適切な食習慣を身につけて、健康な毎日を過ごすことができるようエプロンシアターや健康カルタを使って楽しく学び、料理づくりを体験しましょう。

1. 学習内容

回数	開催月日	曜	お話の内容	実習の内容
1	7月10日	土	「早ね・早おき・朝ごはん」を实践しよう	元気になる朝ごはんを作ろう
2	9月11日	土	ピカチュウと食事バランスを考えよう	おいしいお弁当を作ろう
3	10月9日	土	噛むことの大切さを学ぼう	嬉野市の郷土料理をつくろう
4	11月13日	土	健康カルタで楽しく遊ぼう	お楽しみメニュー

*原則として4回全てにご参加ください。

2. 募集人員 30名(親子15組) 先着順 おじいちゃん・おばあちゃんとの参加も大歓迎!
* 小学1年生～3年生(保護者は必ずご参加ください)
* 小学4年生～6年生(子どもだけの参加もO.K.ですが、送迎などご配慮下さい)
3. 参加費 経費の一部として、1回当たり200円の個人負担をお願いします。
4. 時間 午前9時30分から～午後1時まで
5. 場所 嬉野市コミュニティセンター楠風館
6. 申込み期限 6月25日(金)まで
7. 申込み方法 学校から配布されるチラシの申込書を提出するか、電話でお申し込みください。
嬉野市健康づくり課 TEL0954-66-9120
担当 管理栄養士 北川

難病医療相談のご案内

最近、声が出にくくなった...

歩きにくくなった...

転びやすくなった...

手足に力が入りにくくなった...

などで悩んでいらっしゃる方は、お気軽にご相談ください！



杵藤保健福祉事務所では、体の不調や症状で悩んでいらっしゃる方や難病と診断された方等の医療に関する相談を受けています。

6月の医療相談は下記のとおりですので、お気軽に御利用ください。

記

日	時	平成22年6月23日(水)	13:30~15:00
場	所	杵藤保健福祉事務所	1階ふれあいルーム
相	談	医	白石共立病院 院長 真島東一郎 先生(神経内科医)
そ	の	他	相談を希望される方は、6月16日(水)までに杵藤保健福祉事務所までご連絡ください。

申込み・問合わせ先

杵藤保健福祉事務所 難病担当

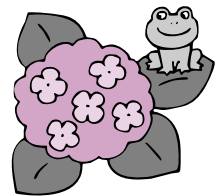
TEL: 0954 - 22 - 2105

総合がん検診日曜検診のお知らせ

下記の日程で日曜日に総合がん検診を実施します。平日に都合のつかない方は、この機会にぜひ受診してください。

記

検診日	平成22年6月27日(日)
受付時間	8:20~11:00
会場	嬉野市公会堂
検診内容	胃・大腸・肺・前立腺・乳がん検診(40歳以上) 子宮がん検診(20歳以上) 乳がん・子宮がん検診は、昨年度受診の方は受診できません。



○注意○

日曜検診をご希望の方は、必ず予約が必要です。

6月21日(月)までに塩田保健センター(電話0954-66-9133)へお申込みください。

予約をされていない方は、来場されても受診できない場合があります。

乳がん検診は定員があります。お早めにお申込みください。

今年度はこの他に、8月29日(嬉野市公会堂) 11月21日(塩田保健センター)でも日曜検診を実施します。申込みの時期については、再度、お知らせします。

申込み先 塩田保健センター

0954(66)9133

佐賀県ウイルス性肝炎治療費助成事業について

インターフェロン治療費自己負担額の一部を助成します！

B型ウイルス性肝炎及びC型ウイルス性肝炎は、インターフェロン治療によって、その後の肝硬変や肝がんといった重篤な病態を防ぐことが可能であることから、早期治療の促進のためインターフェロン治療費を助成します。

助成対象者

- ・佐賀県在住の方（佐賀県に住民票がある方）
- ・医療（健康）保険に加入されている方。
- ・慢性肝炎（B型及びC型肝炎ウイルスによるもの）及び代償性肝硬変（C型肝炎ウイルスによる）と診断された方で、B型及びC型ウイルス性肝炎の根治を目的として行うインターフェロン治療を受けている方、または治療予定の方。
- ・治療結果等データの収集（各種報告書の提出）に同意される方。

B型ウイルス性肝炎の核酸アナログ製剤治療費自己負担額の一部を助成します！

B型ウイルス性肝炎の核酸アナログ製剤治療により、肝硬変や肝がんの予防をするため核酸アナログ製剤治療に係る医療費自己負担額の一部を助成します。

助成対象者

- ・佐賀県在住の方（佐賀県に住民票がある方）
- ・医療（健康）保険に加入されている方。
- ・B型肝炎ウイルスの増殖を伴い肝機能の異常が確認されたB型慢性肝疾患で核酸アナログ製剤治療を受けている方、または治療予定の方。
- ・治療結果等データの収集（各種報告書の提出）に同意される方。

実施医療機関

- ・県が指定する医療機関
佐賀県ホームページをご参照ください。また保健福祉事務所でも確認できます。

助成期間

- ・診断書に記載されている治療開始（予定を含む）の月から1年間。
ただし、医師が継続する治療が必要と認める場合は更新ができます。
更新を希望される場合は、助成期間の満了前までに申請手続きが必要です。

助成の内容

- ・保険診療請求額から、自己負担限度額を除いた額を国と県で助成します。

階層区分	世帯全員の市町村民税（所得割）課税合算額 世帯員で条件を満たす方については、合算除外申請ができます。	自己負担限度額（月額）
甲	235,000円以上	20,000円
乙	235,000円未満	10,000円

なお、C型ウイルス性肝炎の2回目のインターフェロン治療についても助成が出来るようになりました。制度利用には、条件がありますので詳しいことについては主治医へご相談ください。

〒843 - 0023
武雄市武雄町大字昭和265
杵藤保健福祉事務所
健康指導担当
【担当】 白川、松尾、小川
TEL 0954(22)2104

申請書類の提出、お問合せは...

平成21年度の 特定健康診査の結果についてお知らせいたします

40～74歳の国民健康保険者 対象者数 6,022人
 受診者数 2,337人
 受診率38.8%（目標受診率45%）

- *特に、40代・50代の働き盛り世代の受診率が低くなっています。
- *特定健康診査は、自覚症状がなく進行する“生活習慣病”を見つけるチャンスです。
- *年代別の有所見率（正常範囲を超えた検査項目があった方の割合）順位を見てみると、HbA1cが男女共に、どの年代でもほとんどが1位を占めています。これは、血糖値が高い方が多いことを示しています。生活習慣の改善により、糖尿病を予防することが必要です!!

年代別有所見率順位（平成21年度）

受診者数（男性） 914名

	40歳代	50歳代	60歳～64歳	65歳～74歳	75歳以上
1位	LDL コレステロール (54.3%)	HbA 1c (59.7%)	HbA 1c (64.5%)	HbA 1c (69.8%)	HbA 1c (78.9%)
2位	HbA 1c (47.8%)	LDL コレステロール (45.9%)	腹囲 (42.2%)	最高血圧 (53.3%)	最高血圧 (63.2%)
3位	腹囲 (44.6%)	腹囲 (44.2%)	最高血圧 (42.2%)	腹囲 (44.9%)	腹囲 (50.0%)

受診者数（女性） 1,423名

	40歳代	50歳代	60歳～64歳	65歳～74歳	75歳以上
1位	HbA 1c (41.0%)	HbA 1c (72.2%)	HbA 1c (77.6%)	HbA 1c (79.0%)	HbA 1c (87.9%)
2位	LDL コレステロール (33.0%)	LDL コレステロール (54.0%)	LDL コレステロール (59.8%)	LDL コレステロール (52.5%)	LDL コレステロール (60.6%)
3位	BMI (18.0%)	最高血圧 (30.0%)	最高血圧 (40.9%)	最高血圧 (51.0%)	最高血圧 (48.5%)

HbA 1c（ヘモグロビンエーワンシー）は糖尿病の検査で、5.2%以上を所見ありとしています。
 LDL コレステロールは、悪玉コレステロールで、120mg/dl以上を所見ありとしています。
 腹囲は、内臓脂肪型肥満を調べるもので、男性85cm・女性90cm以上を所見ありとしています。
 最高血圧は、130mm Hg 以上を所見ありとしています。
 BMI（ボディマスインデックス）は、身長と体重の割合で、18.5以上25.0未満が正常範囲です。

6月の特定健診日 受付 8:30～10:00 健診料金1,000円
 6月17日(木)・18日(金)..塩田保健センター 国民健康保険証・受診券・受診票を
 6月22日(火)・23日(水)..嬉野保健センター 持参してください!!

【広告】

新入生募集

相川習字
温泉云

連絡先
42-0369

練習日

幼・小・中学生
月・水・金（週3回）
午後2時～9時
・硬筆も指導します

大人・高校生
（週1回）

月 午前10時～12時
水 午後7時～9時
金 午後2時～4時
水 午後7時～9時

実用から作品書まで
指導します



介護保険料は大切な財源です。納付にご理解をお願いします！

介護保険の財源は、介護保険料と公費で半分ずつ負担しており、社会全体で制度を支えるしくみになっています。介護が必要になったとき、安心して介護保険のサービスを受けられるように、保険料は必ず納めましょう。

普通徴収（納付書払）は6月中旬、特別徴収（年金天引き）は8月上旬に納入通知書を郵送します

65歳以上の方の平成22年度介護保険料は、住民税の課税状況や本人の前年分所得に応じて決まります。平成22年度介護保険料の額は、郵送される納入通知書をご確認ください。

平成22年度中6月以降に65歳の誕生日を迎える人には、誕生月の翌月の中旬に納入通知書を郵送します。

介護保険料（普通徴収）の納期及び納期限と口座振替日のお知らせ

介護保険料は必ず納期限内に納めましょう。

納期（納付月）	納付書払いの納期限	口座振替の引落日
1期（6月）	平成22年6月30日(水)	平成22年6月30日(水)
2期（7月）	平成22年8月2日(月)	平成22年7月30日(金)
3期（8月）	平成22年8月31日(火)	平成22年8月31日(火)
4期（9月）	平成22年9月30日(木)	平成22年9月30日(木)
5期（10月）	平成22年11月1日(月)	平成22年10月29日(金)
6期（11月）	平成22年11月30日(火)	平成22年11月30日(火)
7期（12月）	平成22年12月27日(月)	平成22年12月27日(月)
8期（1月）	平成23年1月31日(月)	平成23年1月31日(月)
9期（2月）	平成23年2月28日(月)	平成23年2月28日(月)
10期（3月）	平成23年3月31日(木)	平成23年3月31日(木)

納付書で納付する場合、どこで納めればいいのか？

納付書の裏面に記載の金融機関等や、コンビニエンスストアで納めることができます。

また、毎月、納付書で納めることが面倒な方は口座振替が便利です。口座振替を希望される方は金融機関にてお申込みください。

65歳になったらすぐに特別徴収（年金天引き）に切り替わるの？

老齢・退職・障害・遺族年金が年額18万円以上支給されている人は、早くて半年～1年以内に特別徴収（年金天引き）に切り替わります。

なお、特別徴収（年金天引き）は、要件を満たせば自動的に切り替わりますので、別途、申請手続きは不要です。

納付に困っている時や保険料に疑問がある場合には？

介護保険事務所または市町の介護保険担当課にご相談ください。

特別の理由（災害・低所得等）があるときには、介護保険料の徴収猶予や減免を受けられる場合があります。

なお、減免申請の受付は、納入通知書がお手元に届いてからとなりますのでご注意ください。

- 問合わせ先 杵藤地区広域市町村圏組合 介護保険事務所 TEL0954 - 69 - 8222
(電話をおかけになるときは、市外局番(0954)からダイヤルしてください。)
嬭野市役所福祉課地域・高齢者福祉グループ TEL0954 - 66 - 9121
- 杵藤地区介護保険事務所のホームページ <http://www.kitou-web.jp/kaigo/>

介護保険料納付日のお知らせ

6月の保険料の納付日は次のとおりとなります。

納付月	納付書払いの納期限	口座振替の口座引落日
1期（6月）	6月30日(水)	6月30日(水)

問合わせ先 杵藤地区広域市町村圏組合 介護保険事務所

TEL 0954 - 69 - 8222



研修室、トレーニングジム、調理実習室などがあります。どうぞご利用ください。(使用料が必要です)

子ども向け おどりの教室が始まりました

5/1

嬉野町 豊踊会の林先生が指導される子どもの踊り教室が始まりました。はじめは音楽に合わせて体操をし、体が慣れてきたところで簡単なダンスを教えてもらいました。小さい頃から気軽に踊りに親しんでもらおうと始められたもので、これからいろいろなジャンルの踊りを指導して下さるそうです。ただ今参加者募集中！ お気軽にご参加下さい。(毎週土曜日 10:00~11:00)



展示募集!

楠風館展示室では、サークル活動の作品展やコレクションの展示などを随時募集しています。日頃の練習の成果を発表する場として、どうぞお気軽にご利用ください。(但し、販売はできません)



春の山野草と押し花展の様子

詳しくは、楠風館(0954-66-9206)まで

展示のご案内

山口幸代 60からの趣味の作品展 6月4日~13日
デザイン書道家 諸岡宣幸作品展 6月23日~28日

楠風館サービスデー

毎月第1日曜日

6月6日(日)は風呂・ジム各100円

開館時間 9:00~22:00 休館日 毎週火曜日
風呂利用時間 13:00~20:30 風呂休み 毎週月・金曜日
トレーニングジム 9:00~22:00

楠風館 / TEL 0954-66-9206
嬉野市塩田町大字五町田3136-1

塩田津町並み保存会 ~活動5年目を迎えて~

5月8日、塩田津町並み保存会第5回総会が本應寺で開催され、本年度は住民の力を結集し、他団体と連携しながら「町並みの賑いづくり」の活動を強化し、シンポジウムや塩田くんちを盛り上げていこうと提案されました。

総会後の記念講演では、吉野ヶ里発掘の考古学者である高島忠平氏の「まちづくりとクニづくり」という興味深いお話がありました。

まちづくりは、自分の住んでいる地域がどんな所と聞かれた時に、話せるように知ることから始まる。これからのまちづくりについて必要なことは、①真剣に努力する人 ②地域遺産の個性を把握する ③こんなまちにしたいという地域づくりの目標をもつことと提案された。さらに、地域の魅力を発見7か条として、①好奇心をもってみる ②体と心の情でみる ③歴史をたどってみる ④風土(生活)としてみる ⑤感じたままみる ⑥冷静にみる ⑦よいところを探してみる(良い、好い、善い)について話され、まちづくりは「考える前にさあやろう!」と、動かない限り問題も課題もみえてこないからまず行動を!という言葉で閉められました。



第1回「森正洋を語り・伝える会」の開催

5月9日、嬉野市塩田津の本應寺において、塩田町出身で世界的に有名な工業デザイナーであった森正洋さんを語る会がありました。第1回目は、森先生の若い頃の話を中心に高校時代から親交があった平山の円福寺元住職、高校時代に絵画を教わった熊谷靖彦氏と外尾熊太氏、進行役として有田工業時代に一緒に勤めておられた林良二氏が担当され、語る会が進められました。

熊谷、外尾両氏が高校時代に教わった塩田の茶業試験場での絵画教室の話を中心に、先生の人柄・性格・デザインに対する考え方など、参加者は初めて聞く話で大変興味深く聞いておられました。また、塩田町在住で兄の森敏治ご夫婦も来場され、「子供の頃から嘘をつかない、まじめな子で信仰心があり、あらゆるものに興味を示す少年だった」などお話を聞くことができました。

会場は、生前、森先生との親交が深い方も多く、県外からの来場者もおられました。



今後は会場を変えながら、森デザインを守ろうと「森正洋を語り・伝える会」を続けていくことを確認して会が閉じられました。

(塩田職人組合 嬉野市商工会 塩田事務所内)
TEL 0954-66-2555 FAX 0954-66-3034
(編集:塩田職人組合)

～着実に5位浮上!!～

J2リーグ戦は11試合が終了した時点で、5勝4分2敗と勝ち点19で5位につけています。

4月末から開幕した九州対決の『バトルオブ九州』では、アビスパ福岡には2 - 0で勝利、ロアッソ熊本には1 - 1の引き分け、大分トリニタには4 - 3で勝利と、現在負けなしで九州内の対決では1位となっています。

2010FIFA ワールドカップ南アフリカ開催の為、6月12日 vs. 栃木 SC 後、約1カ月の中断期間に入ります。



MF25・早坂良太選手
(はやさか・りょうた)

その為、中断期間に入る前に1つでも順位を上げられるように戦っていきたいと思いますので、温かいご声援よろしくお願いたします。

うれしのほっと
ステーション放送中



92回放送ふじまつり

放送時間

午前7時30分
午後12時30分
午後10時30分

藤津ケーブルビジョン・テレビ九州で毎日放送中。

市内のイベント情報のお知らせ、団体活動の紹介など、出演者を募集中です。

嬉野市役所本庁1階「うれしのほっとスタジオ」で収録を行っていますので、市内に広くお知らせしたいことがありましたら、地域づくり課情報グループまでお問合わせください。

嬉野市役所地域づくり課情報グループ
0954 - 66 - 9115

ほっとステーションは7月で2周年&放送100回を迎えます!

嬉野市立図書館からのお知らせ
(嬉野図書館・塩田図書館)

《休館日案内》 嬉野市立図書館 6月7・14・17・21・28



人は愛するに足り、真心は信ずるに足る
中村 哲 / 著 澤地久枝 / 聞き手 岩波書店
劣悪な生存条件に喘ぐアフガニスタンで、1400本の井戸を掘り、用水路を造るなど、復興の先頭に立って邁進してきた中村医師。人々の篤い信頼と尊敬をかちえ、アフガン再建の道筋を示した彼のありのままの姿を伝える。



おばあちゃんの梅干し・梅料理
藤巻 あつこ / 著 家の光協会
梅仕事歴60年の達人が、おいしい梅干の作り方と、人気の青梅・小梅を使った料理、梅干を使った料理のレシピを紹介します。梅を味わいつくす、おばあちゃんの知恵が満載です



13歳の進路
村上 龍 / 著 はまのゆか / 絵 幻冬舎
中学校卒業後のさまざまな「進路」をわかりやすく図にまとめ、進むべき未来への道を自ら「選びとる」ためのヒントを示す。高校生・大学生のための特別編として、営業・販売に関する有名企業16社の特別寄稿を掲載。



もぐらバス
佐藤雅彦 / 原案 うちのますみ / 文・絵 偕成社
ものおきのした1ちょうめ、だれかんちのにわ3ちょうめ、こんな停留所がある、もぐらバス。地面の下にのびる小さなトンネルを、行ったり来たりしているのです。-。「ピタゴラスイッチ」の制作者コンビが贈るたのしい絵本。

「人生二毛作」のすすめ 外山滋比古 / 著 飛鳥新社
韓国のおいしいもの

小澤典代 / 文・構成 森 隆志 / 写真 新潮社
古代エジプト王国トラベルガイド

シャーロット・ブース / 著 創元社
ツイッターノミクス タラ・ハント / 著 文藝春秋
高血圧を下げる生活事典 島田和幸 / 監修 成美堂出版

坂本龍馬 青春の航海地図
ブラックチェンパー

ゲゲゲの女房 上 平井社
大沢在昌 / 著 角川書店

武良布枝 / 原案 山本むつみ / 脚本 日本放送出版協会
ルルとララのシャーベット

わたくしが家族について語るなら 桐島洋子 / 著 ポプラ社

嬉野市立図書館の蔵書が、嬉野市ホームページから検索できます。(<http://www.city.ureshino.lg.jp>)

のほほん文芸

短歌

山々の若葉映せるタムの湖に小鳥の競演清しくひびく

太田 善章

庭の木も向ひの尾根も忘れ雪の積りし今朝は無音のせかい

織田ハスエ

好物の苺を供えるとき母に苺の中にはいつもいる母

太田恵美子

シーボルトの湯けむりの中文明の埃無き世の時^{ほし}に浸りぬ

伊東 求

幼孫癒しに飼ひし大ロトン ロンは老いて吾も老いたり

梶原 愛子

高山の岩に育ちしシャクナゲに^{わか}対へば自然の界へ誘ふ

宮田 ツサ

牡丹雪の降ること桜そらに舞ひオベ待つとき春風のなかりゆく

太田 孝

つららかに春を呼び合ふつづひすの鳴き音口増しに巧くなりゆく

福田サイ子

野焼すきて萌ゆる頃には頼りくる山葉狩りの案内を待つと

福田マキヨ

鮮血に鬼面と化するボクシング勝負のさだめに涙もこも

福田 泉

篠岳の麓めくれば道の辺にあざみ群れつつ風に光れる

淵野セツ子

杳き田の水車のひびき恋ふの^い岸辺の草のせわれも止まず

筒井 八郎

わらびなを手折ればはつか音として身の内^いにそのひびきの伝ふ

楠田シツエ

十方に泳ぐ勇ちゃん^いの鯉のぼり尻尾^いはつかまれてゐる

杉野マツヨ

ガタガタとわが賤が家をさわがせて春一番が吹き荒れて去る

中村 展子

昨日夏目今日は冬日へ逆もどり何か変だぞ日本・地球

森 四朗

お名前が浮かばず心焦りをり私もはやく老いたるか

辻 澄子

それぞれの暮らしめる地を誇りたり回り持ちなる同窓の会

中島明代士

俳句

子どもの日太郎次郎も老いにけり

ふじ子

夏草や胸当の赤六地藏

和子

夏草や生活^{たづ}穩しきムスリム達

せつ

夏草や帽子はみ出すかくれんぼ

英子

兄弟の同じ夏服短パンツ

節江

夏草や不法投棄の三輪車

桂子

青々と繁れる葉陰梅太子

しげみ

マドンナと呼ばれる少女の白い服

朱白

おぼる夜を睡る起重機^{はつ}めく

島田 和風

花冷や沖繩球児勝ち抜けり

太田 善章

湯上りの日傘片手に肌美人

梶原 靖則

おぼる夜に何待つとなき老漫ろ

三根美津恵

吟行の句帳に挟む花吹雪

小柳ミヤ子

花冷の風に詣でし風化仏

清水久里子

旅終えし身を寛げる庭おぼる

伊東 鼓石

亡き我子風に酔いしれ鯉のぼり

北向ユコチ

川柳

普天間のツケの重みに腰砕け

茶摘機の袋持上げ孫加勢

連休は先だつ銭がもの申す

新茶あまくいのちしずかに揺れている

いとつ影郎

梶原 靖則

早瀬ミヨ子

山田 敏宣

作品募集

「市報うれしの」では、市民のみなさんの短歌、俳句、川柳を募集しています。

弁護士法人 わかくす・はちや わかくす法律事務所

広告

弁護士 蜂谷尚久、弁護士 辻 泰弘、弁護士 浜田 信、弁護士 福田恵己、弁護士 出口聡一郎
 弁護士・社会福祉士 江越正嘉、弁護士 中尾 中(佐賀県弁護士会)、弁護士 片岡優理
 借金問題、離婚、遺言、相続、成年後見、交通事故など

鹿島オフィス

鹿島市大字高津原4425 - 10
 TEL 0954 - 69 - 8162

武雄みどりオフィス

武雄市武雄町大字武雄字竹下5663 - 2
 TEL 0954 - 22 - 6331

法律まめ知識②

会社が賃金を払わない

Q. 会社が「もう少しまってくれ。」などと言って、給料を支払わず、困っています。

A. まずは労働基準監督署へ相談しましょう。賃金の未払いは、労働基準法に反する違法行為です。労働基準監督署は、企業の労働状況について立入調査し、是正勧告をすることができます。

それでも賃金を支払わない場合は、少額訴訟や労働審判の申立てなどが考えられます。詳しくは、弁護士にご相談ください。

佐賀女子短期大学オープンカレッジ(嬉野市共催事業)
嬉野サテライト講座 参加者募集

講座名 『ストレスとアルツハイマー病』
講師 佐賀女子短期大学 長谷川 亨 教授
日時 平成22年6月19日(土) 13:30~15:00
場所 嬉野市文化センター(嬉野町大字下宿乙1298)
嬉野総合支所北側のレンガ色の建物です
受講料 250円
定員 25人
緑茶とアルツハイマー病との関係についても研究されている長谷川教授のお話です。
事前に電話での申込みをお願いします。
皆さまの参加をお待ちしております。

申込み・問い合わせ先
佐賀女子短期大学生涯学習センター
TEL0952 - 23 - 5145 FAX0952 - 23 - 2724
嬉野市役所企画企業誘致課(本庁)
TEL0954 - 66 - 9117

嬉野市内卓球大会の申込み

日時 平成22年6月27日(日)
午前8時30分開会式午前9時試合開始
場所 嬉野市体育館
参加資格 嬉野市内在住者又は嬉野市内勤務者(学生可)
競技種目 ①男子団体戦 ②女子団体戦
①男子シングルス ②女子シングルス
参加料 団体戦(1チーム)1000円
個人戦(1人) 500円
申込期限 平成22年6月21日(月)
申込み・問い合わせ先
嬉野市卓球協会 事務局 富永一喜まで
TEL・FAX0954 - 43 - 1964 (FAXによる申込可)

お知らせ

卓球愛好者で毎週1回の練習会を実施しております。
日頃の運動不足やストレス解消のために、参加してみませんか?

初心者の方でも大歓迎です。
日時 毎週水曜日 午後8時~10時
場所 嬉野市体育館
参加費 一回の参加につき100円
問い合わせは上記卓球協会富永まで

嬉野老人福祉センター利用割当表

6月	3日	木	西川内、井手川内、今寺 内野内野山
6月	11日	金	
6月	21日	月	
6月	30日	水	大野原、三坂、式浪
7月	8日	木	
6月	4日	金	
6月	14日	月	上不動、温泉全区、皿屋 下宿
6月	22日	火	
7月	1日	木	
6月	5日	土	西吉田、真上吉田、湯野田 大舟、中不動、下不動
6月	15日	火	
6月	23日	水	
7月	2日	金	春日、上吉田、下野、上岩屋 下岩屋全区
6月	7日	月	
6月	16日	水	
6月	24日	木	峰川原、丹生川、俵坂
7月	3日	土	
6月	8日	火	
6月	17日	木	両岩、東吉田、納戸料 下吉田
6月	25日	金	
7月	5日	月	
6月	1日	火	両岩、東吉田、納戸料 下吉田
6月	9日	水	
6月	18日	金	
6月	28日	月	両岩、東吉田、納戸料 下吉田
7月	6日	火	
6月	2日	水	
6月	10日	木	両岩、東吉田、納戸料 下吉田
6月	19日	土	
6月	29日	火	
7月	7日	水	

市内在住(塩田地区)の60歳以上の人も100円で入浴、休憩ができます。みなさんご利用ください。

問い合わせ先
嬉野市社会福祉協議会 TEL 0954 - 42 - 2020

献血のお願い

6月は、例年梅雨などの影響で輸血用血液が不足します。病気や不慮の事故などにより、医療機関では大勢の患者さんが輸血を必要としています。

輸血により救われている多くの尊い生命があります。皆様のあたたかいご協力をお願いします。

日時 平成22年6月28日(月)

9:30~12:00

場所 塩田保健センター
健康づくり課 健康増進グループ



入札結果をお知らせします

行政から

工事名：平成21年度(繰越)地域活性化・きめ細かな臨時交付金事業
老朽管更新設計業務委託

工事場所：嬉野市塩田町大字五町田美野地内(水道課)

予定価格：¥1,740,000(平成22年4月6日入札)

業者名	金額
九州水工設計(株)	落札 1,600,000
九州技術開発(株)武雄支店	1,630,000
西日本総合コンサルタント(株)	1,700,000
(株)エスジー技術コンサルタント 武雄支店	1,700,000
(株)親和コンサルタント 西部支店	1,670,000
(株)九州構造設計 武雄支店	1,630,000

特集

工事名：平成22年度
嬉野市水道事業配水管設計及び精算業務委託

工事場所：嬉野市内(水道課)

予定価格：¥3,780,000(平成22年4月13日入札)

業者名	金額
九州水工設計(株)	落札 3,600,000
九州技術開発(株)武雄支店	3,630,000
西日本総合コンサルタント(株)	3,700,000
(株)エスジー技術コンサルタント 武雄支店	3,700,000
(株)親和コンサルタント 西部支店	3,680,000
(株)九州構造設計 武雄支店	3,670,000

くらしの情報

工事名：22維第1号(21線)
市道維持補修(塩田地区)業務委託

工事場所：嬉野市塩田町内一円(建設課)

予定価格：¥9,520,000(平成22年4月26日入札)

業者名	金額
黒木建設(株)嬉野支店	9,390,000
山口建設(株)	落札 9,300,000
(株)神近建設	9,350,000
大川内建設(株)	9,420,000

まちかどかわら版

工事名：22維第2号(21線)
市道維持補修(嬉野地区)業務委託

工事場所：嬉野市嬉野町内一円(建設課)

予定価格：¥9,520,000(平成22年4月26日入札)

業者名	金額
黒木建設(株)嬉野支店	9,390,000
山口建設(株)	9,380,000
(株)神近建設	落札 9,350,000
大川内建設(株)	9,420,000

注)上記金額に100分の5に相当する金額を加算した額が嬉野市財務規則上の契約金額です。予定価格も同様です。

【問い合わせ先】 建設課 TEL0954-42-3311
水道課 TEL0954-42-3314

健康

市報うれしの 有料広告主募集中

申込方法

所定の申込書に必要な事項を記入のうえ、広告の原稿(テキストファイルまたは実物大に印刷したもの)を添えて申込んでください。

*申込書は、市役所地域づくり課にあります。また嬉野市ホームページからもダウンロードできます。

(<http://www.city.ureshino.lg.jp>)

・掲載料金(1回分) 半枠：45mm×85mm 5,000円
全枠：45mm×175mm 10,000円

申込み・問い合わせ先
嬉野市役所地域づくり課(本庁) TEL0954-66-9115

文化スポーツ

嬉野市の人口

平成22年4月30日現在
(住民基本台帳に基づく)

人口	28,963人 (前月比5人減)	
	男性 13,553人	女性 15,410人
世帯	嬉野地区 14,920人	吉田地区 2,745人
	五町田地区 4,208人	久間地区 3,769人
	塩田地区 3,321人	
世帯	9,870世帯(前月比33世帯増)	

市民のひろば

テレビ九州のケーブルインターネットはサービスUP♪UP♪

広告

1 サービスUPその送れるメールの容量が増えました!!
最大14Mbまでのデータ送受信が可能! デジカメの画素数が増え写真など容量が増え、データが送れなくて困っているというお客様のご要望にお答えし、送受信の容量を拡大しました!!

2 サービスUPそのホームページスペースが増えました!!
ホームページスペースが15Mb→100Mbに!!
今後、弊社サーバーにてホームページを作成される方は必ずご連絡下さい!

♪ただ今NETキャンペーン中♪

初期費用22,050円が→7,000円!

月額利用料	160メガコース(速度160M) 6,300円
	ブロードコース(速度12M) 4,200円
	ベーシックコース(速度4M) 3,600円
	ライトコース(速度128k) 2,000円

工事の予約・お問い合わせはお電話下さい

www.ktknet.ne.jp 嬉野市嬉野町下野甲 716-21 ☎0954-20-2580 株式会社 テレビ九州

旧美野分教場落成式

二十世紀に残す佐賀県遺産に認定されている『旧美野分教場』の保存修理工事が完了し、平成22年4月28日(水)に落成式が行われました。

『旧美野分教場』は、老朽化が進み危険を伴うようになったため、取り壊しの方向で話が進んでいましたが、思い出の詰まった学び舎をどうにかして残したいという、地元の方々の熱意が実を結び、念願であった保存修理に至りました。

棟札によると現在の『旧美野分教場』は、前身である美野小学校、美野尋常小学校時代を経た後、昭和2年12月に地元有志の大工31名により建設されています。その中には、当時14歳の少年もいたといえます。

用材は、学校山と地元で呼ばれている裏山から切り出した木材が使われ、屋根の鬼瓦と軒先瓦には地区名である五町田を表現した《5個の丁、真ん中に田》が図案化されており、『旧美野分教場』建設にかける思いが伝わってきます。

落成式は教室で行われ、当時、分教場で使われていた2人掛けの木製の机に、参列された方々も子ども時代を思い出されたのか、なんとなく照れくさそうに見えました。

昭和43年3月に廃校になるまで、塩田小学校や五町田小学校の分校として多くの子ども達を見守ってきた『旧美野分教場』は、これからみんなの学び舎として多岐にわたり活用されていくこととなります。

《問合わせ先》

嬉野市歴史民俗資料館
TEL 0954 - 66 - 9130 FAX 0954 - 66 - 9136



嬉野をPR ヤマモミジの温泉マーク

4月末から5月上旬にかけて国道34号を大村方面に向かうと山手にヤマモミジの温泉マークが見えます。嬉野をPRするためにヤマモミジを植栽しているのは市内の山口正文さんと有志の方々。5年前から取り組みをはじめ、エニシダやアメリカフヨウ、シャクナゲなど季節に応じて楽しめる木々を植栽されています。次は秋に見ごろを迎えるということです。皆様ご注目ください！



嬉野町湯の田の湯けむりマーク

嬉野ロータリークラブ40周年記念 ソーラー電波時計塔贈呈式

4月23日(金)嬉野ロータリークラブ40周年記念として2基のソーラー電波時計塔の贈呈がありました。1基は湯宿広場、1基は西部公園に設置されます。

嬉野ロータリークラブは「うれしガーデン」の苗植え、チャリティーバザーなど市内の奉仕活動に貢献されており、今年で40周年を迎えました。

湯宿広場で行われた贈呈式で、市長は「県内外の観光客の集まる広場で、時の道しるべとなって欲しい」と述べられました。



今月の税金

集合徴収第1期

納付期限 **6月30日(水)**
問い合わせ：市民税務課 0954 42 3305

休日在宅当番医

当番医が変更になる場合がありますので、電話(杵藤地区消防本部指令センター TEL0954 - 20 - 0227) 又は朝刊の休日当番医等でご確認ください。(市外局番 0954)

嬉野地区

6/6 福田医院 TEL 43-0550 6/20 太田医院 TEL 43-1148
6/13 朝長医院 TEL 43-2117 6/27 嬉野温泉病院 TEL 43-0157

塩田地区

6/6 谷口医院 TEL 66-3568 6/20 西村医院 TEL 66-2109
6/13 樋口病院 TEL 66-2022 6/27 樋口病院 TEL 66-2022

【嬉野町】

保健行事

場所:嬉野保健センター TEL 0954-42-2049
問い合わせ:健康づくり課 TEL 0954-66-9120

行事名	開催日	時間	備考
赤ちゃん相談	6/2	9:30~11:30	
母子健康手帳交付	6/7・6/14・6/21・6/28	9:30~11:30	
1歳6か月児健診	6/25	受付13:15~14:00	対象:平成20年11月生まれの方
歯のすこやか健診	6/8	受付13:15~14:00	対象:平成20年3月生まれ
ポリオ	6/29	受付13:15~14:00	対象:生後3か月以上90か月未満の乳幼児
心の健康相談	6/10	9:00~12:00	事前に健康づくり課 0954-66-9120 に予約をしてください。
栄養教室	6/10	9:30~13:00	
高齢者はつらつ料理教室	6/15	9:30~13:00	
特定健康診査	6/22	受付 8:30~10:00	対象地区:今寺・下宿・内野内野山・温泉全区・嬉野医療センター
特定健康診査	6/23	受付 8:30~10:00	対象地区:湯野田・不動山地区・大野原・上岩屋・下岩屋全区
介護予防栄養改善教室	6/21	10:00~13:00	
総合がん検診	6/23	受付 8:20~11:00	場所:嬉野市公会堂 対象地区:温泉1・2区
総合がん検診	6/24	受付 8:20~11:00	場所:嬉野市公会堂 対象地区:温泉4区・内野内野山
総合がん検診	6/25	受付 8:20~11:00	場所:嬉野市公会堂 対象地区:温泉3区・式浪・三坂 6/27は総合がん検診の予備日になりますので受診できなかった方及びできない方は健康づくり課にお問い合わせ下さい。(要予約)

相談

行事名	開催日	時間	場所	問い合わせ
心配ごと相談	6/8・6/22	9:00~12:00	嬉野老人福祉センター相談室	嬉野市社会福祉協議会(嬉野) 0954-42-2020
行政相談	6/8	9:00~12:00	嬉野老人福祉センター相談室	市民税務課(支所) 0954-42-3304
特設人権相談	6/1	9:00~12:00	嬉野市文化センター	
消費生活相談	6/3・6/10・6/17・6/24	9:30~16:00	嬉野総合支所相談室	観光商工課 0954-42-3310

催し

問い合わせ:支所社会教育課 TEL 0954-42-3316

行事名	開催日	時間	場所	問い合わせ
おはなしどんどん	6/5・12・19・26	14:00~14:30	嬉野市文化センター	(嬉野図書館) 0954-42-1550
ことぶき大学 一般教養	6/3	13:30~15:30	嬉野市公会堂	社会教育課(支所) 0954-42-3316
ことぶき大学 3B体操	6/4	13:30~15:30	嬉野市公会堂	
	6/18	13:30~15:30	吉田公民館	
ことぶき大学 舞踊教室	6/11	13:30~15:30	嬉野市公会堂	
	6/14	13:30~15:30	吉田公民館	
ことぶき大学 手芸教室	6/15	13:30~15:30	嬉野公民館	
	6/1	13:30~15:30	吉田公民館	
ことぶき大学 小筆教室	6/25	13:30~15:30	嬉野公民館	
	6/11	13:30~15:30	吉田公民館	
ことぶき大学 吟詠教室	6/24	13:30~15:30	嬉野公民館	
	6/4	13:30~15:30	皿屋公民館	

し尿汲み取り日程表(嬉野)

6月 (株)環境衛生管理社 (有)嬉野衛生サービスセンター	6月 (株)環境衛生管理社 (有)嬉野衛生サービスセンター
1 湯野田 井手川内・下野	16 上岩屋・大野原 西吉田・皿屋
2 湯野田 井手川内・下野	17 上岩屋・大野原 西吉田・皿屋
3 湯野田 井手川内・下野	18 上岩屋・大野原 西吉田・皿屋
4 上不動・大舟・丹生川 井手川内・下野・今寺	19 上岩屋・大野原 真上吉田・西川内
5 上不動・大舟・丹生川 今寺	20 (日曜) (日曜)
6 (日曜) (日曜)	21 下岩屋1・2・3区 真上吉田・西川内
7 下不動・中不動・俵坂 今寺・式浪・三坂	22 下岩屋1・2・3区 春日・峰川原
8 下不動・中不動・俵坂 式浪・三坂	23 下岩屋1・2・3区 春日・峰川原・上吉田・東吉田・両岩
9 下不動・中不動・俵坂 式浪・三坂	24 下岩屋1・2・3区 上吉田・東吉田・両岩
10 下宿 式浪・三坂	25 温泉1・2区 上吉田・東吉田・両岩
11 下宿 式浪・三坂	26 (第4土曜) (第4土曜)
12 (第2土曜) (第2土曜)	27 (日曜) (日曜)
13 (日曜) (日曜)	28 温泉1・2区 上吉田・東吉田・両岩
14 内野・内野山 式浪・三坂・西吉田・皿屋	29 温泉3・4区 下吉田・納戸料
15 内野・内野山 西吉田・皿屋	30 温泉3・4区 下吉田・納戸料

5・19日の土曜日は午前中のみ

【塩田町】

保健行事

場所:塩田保健センター TEL 0954-66-9133
問い合わせ:健康づくり課 TEL 0954-66-9120

行事名	開催日	時間	備考
赤ちゃん相談	6/9	13:30~15:00	
母子健康手帳交付	6/10・6/24	13:30~16:00	
3歳児健診	6/15	受付13:15~14:00	対象:平成18年11月生まれの方
特定健康診査	6/17	受付 8:30~10:00	対象地区:町分・塩田・原町・布手・下野辺田・本谷・宮ノ元・畦川内・塩吹・鍋野
特定健康診査	6/18	受付 8:30~10:00	対象地区:西山・光武・堤ノ上・中通・牛坂・南下久間・北下久間・中久間
栄養教室	6/4	9:30~13:00	
高齢者はつらつ料理教室	6/18	9:30~13:00	
介護予防栄養改善教室	6/25	9:30~13:00	

相談

行事名	開催日	時間	場所	問い合わせ
こころの相談	6/28	13:00~17:00	塩田保健センター	嬉野市社会福祉協議会(塩田) 0954-66-9131
介護相談	6/15	13:00~16:00	塩田老人福祉センター	
行政相談	6/17	9:00~12:00	中央公民館 塩田公民館	市民税務課 0954-66-9118
特設人権相談	6/2	9:00~12:00	中央公民館 塩田公民館	
消費生活相談	6/1・6/8・6/15・6/22・6/29	9:30~16:00	中央公民館 塩田公民館	企画企業誘致課 0954-66-9117

催し

問い合わせ:社会教育課 TEL 0954-66-9129

どんどろひろばの問い合わせ:嬉野市社会福祉協議会(塩田)TEL 0954-66-9131

行事名	開催日	時間	場所
どんどろひろば	6/11	10:00~12:00	保健センター
若返り大学	6/17	10:00~11:30	中央公民館 塩田公民館
塩田元気っ子クラブ	6/2・6/9・6/16・6/23・6/30	15:00~17:00	中央公民館 塩田公民館
サタデースクール(GO!基督教)	6/5・6/19	9:30~11:30	中央公民館 塩田公民館
菊花教室	6/8	9:00~12:00	中央公民館 塩田公民館
園芸教室	6/17	9:00~12:00	中央公民館 塩田公民館
絵画教室	6/4・6/18	13:30~16:00	中央公民館 塩田公民館
書道教室	6/4・6/18	14:00~16:00	中央公民館 塩田公民館
手芸教室	6/8・6/22	13:30~16:00	中央公民館 塩田公民館
押し花教室	6/10・6/24	13:30~16:00	中央公民館 塩田公民館
リズムダンス教室	6/2・6/9・6/16・6/23・6/30	10:00~11:30	中央公民館 塩田公民館
塩田囲碁会	6/13	9:00~16:00	中央公民館 塩田公民館
古文書研究会	6/10・6/24	10:00~12:00	中央公民館 塩田公民館
郷土史研究会	6/8	8:50集合	佐賀市へ歴史探訪(歴史民俗資料館に集合)
おはなし広場	6/12・6/26	13:30~14:00	嬉野市塩田図書館

し尿汲み取り日程表(塩田)

6月 休日	(有)塩田環境開発	6月 休日	(有)塩田環境開発
1	鳥越・山口・殿ノ木庭・永石・平山・茂手	16	
2		17	
3	鳥坂・下童・石垣・新村・三ヶ崎	18	
4		19	冬野・南下久間・牛間田・中久間・のぞえ
5		20 (日曜)	
6 (日曜)	福富・大牟田・真崎・袋・五町田 1 . 2 . 3 . 4 . 5	21	
7		22	町分・塩田・原町・布手・下野辺田・本谷・宮ノ元・畦川内・塩吹・鍋野
8		23	
9		24	
10		25	美野南・美野辺田・谷・熊野・大草野南下・万才・角ノ谷・長谷
11	堤ノ上・中通・牛坂・北志田・西山	26 (第4土曜)	
12 (第2土曜)		27 (日曜)	
13 (日曜)		28	
14		29	大草野南上・大草野辺田・五代
15	南志田・光武・北下久間	30	

5・19日の土曜日は午前中のみ