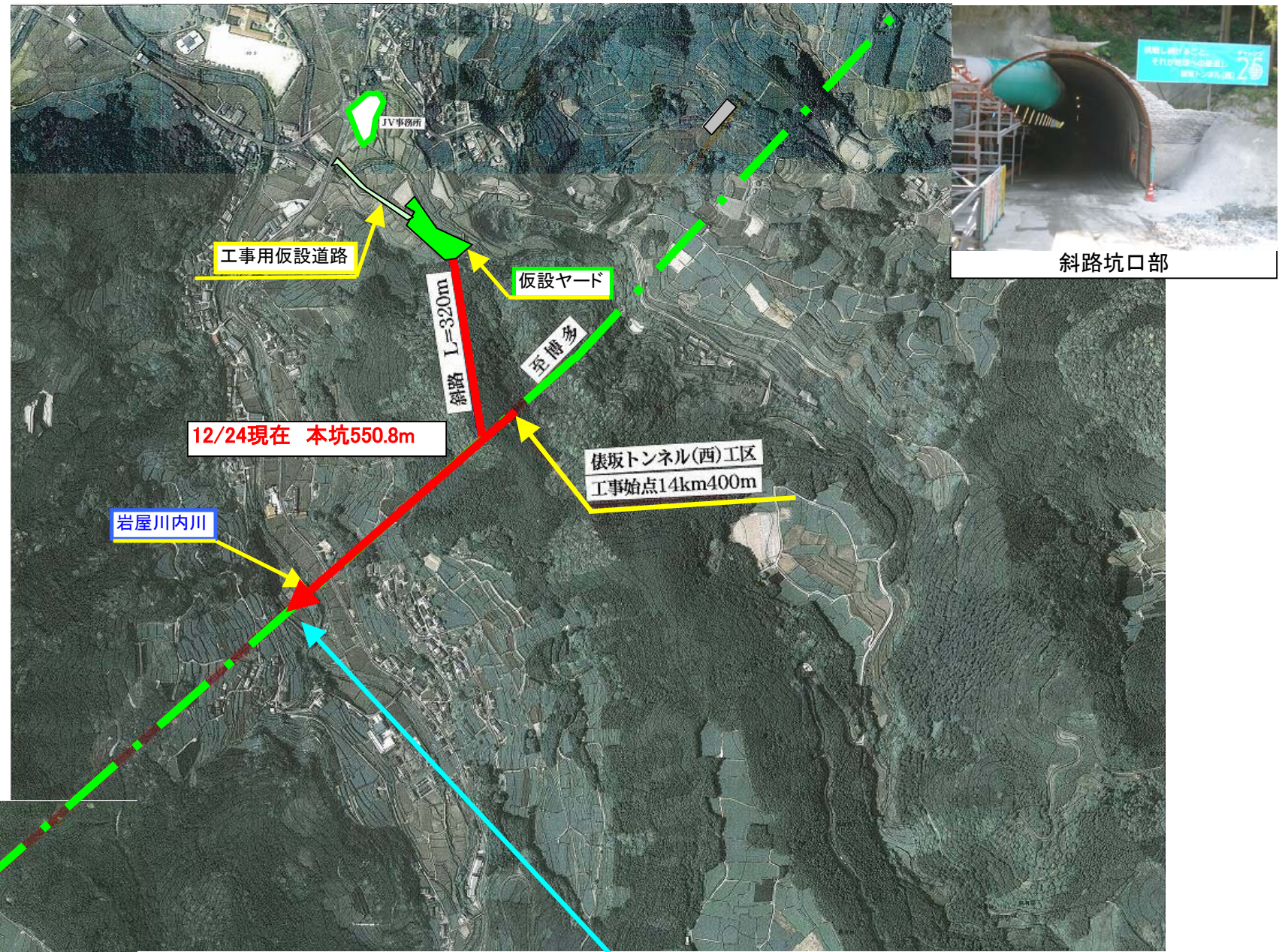


俵坂トンネル(西)進捗状況 2010年12月24日現在

■ 施工完了区間

工種	単位	設計数量	累計進捗数量	進捗(%)
斜路				
トンネル掘削	m	320	320	100
本坑				
トンネル掘削	m	3,030	550.8	18.2
インパートコンクリート	m	3,030	21.0	0.7
覆工コンクリート	m	3,030	0	0



インパートコンクリート打設状況(12BL)



切羽鏡吹付け状況(14km950.8m)