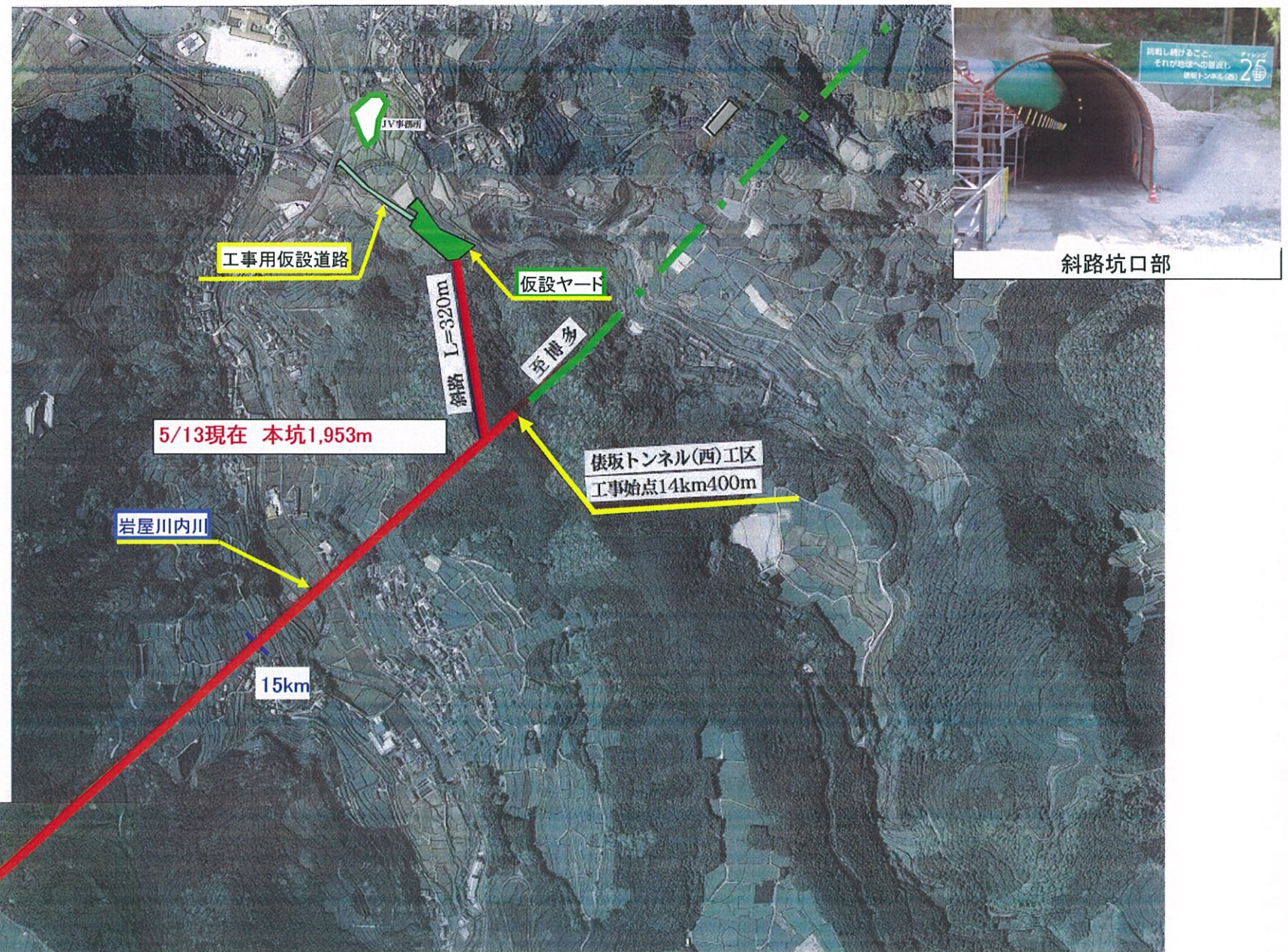


俵坂トンネル(西)進捗状況 2013年5月13日現在

■ 施工完了区間

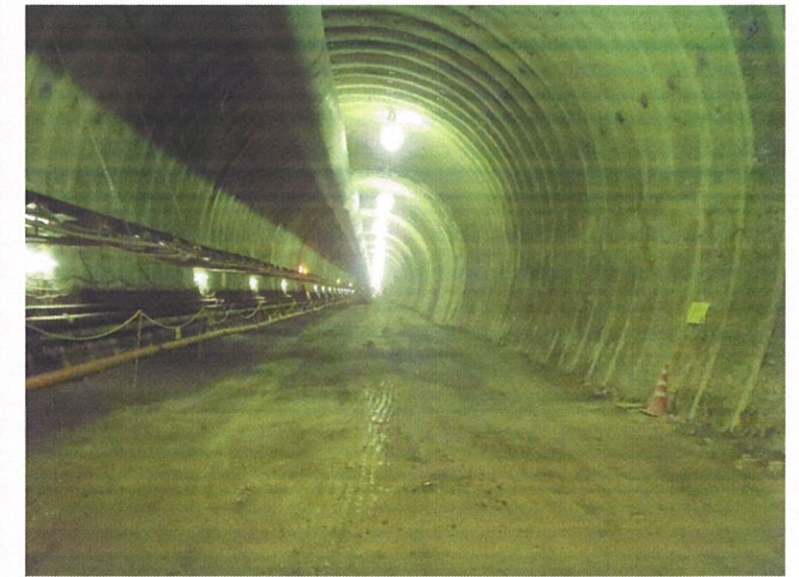
工種	単位	設計数量	累計進捗数量	進捗(%)
斜路				
トンネル掘削	m	320	320	100
本坑				
トンネル掘削	m	3,030	1,953.0	64.5
インパットコンクリート	m	3,030	1,365.0	45.0
覆工コンクリート	m	3,030	1,155.0	38.1



- ・切羽全面に泥岩が分布。(砂質が強い)
- ・切羽左肩には、層理に対して約80度で交差する縦方向の亀裂が存在する。
- ・切羽面の層理は左から右へ5~10度で傾斜している。



切羽: 16k336m、土被り188m(2013.4.26撮影)



坑内状況 (2013.4.26撮影)