

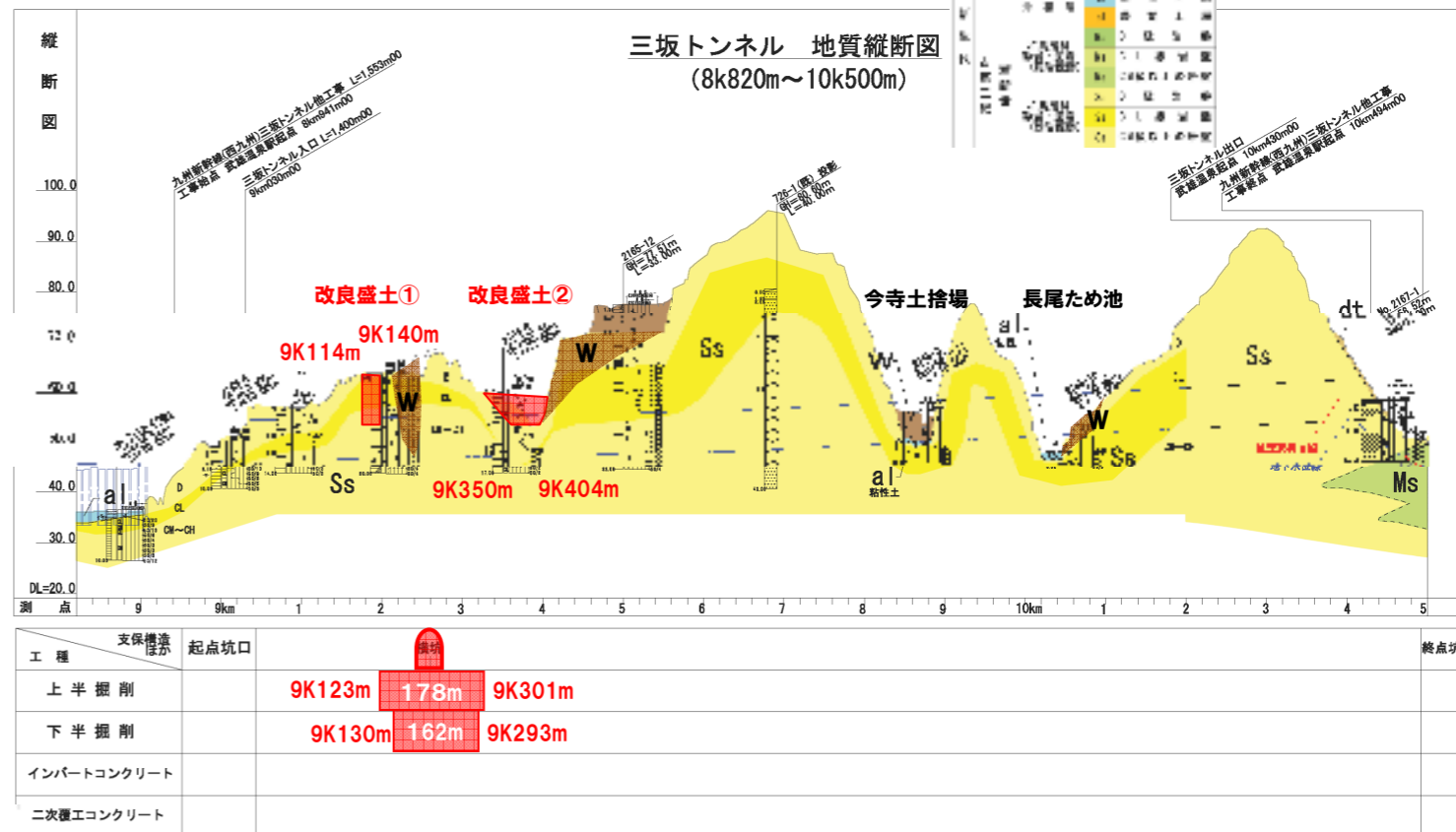
九州新幹線（西九州）、三坂トンネル他 工事 工事概要

平成 24 年 06 月 07 日 現在

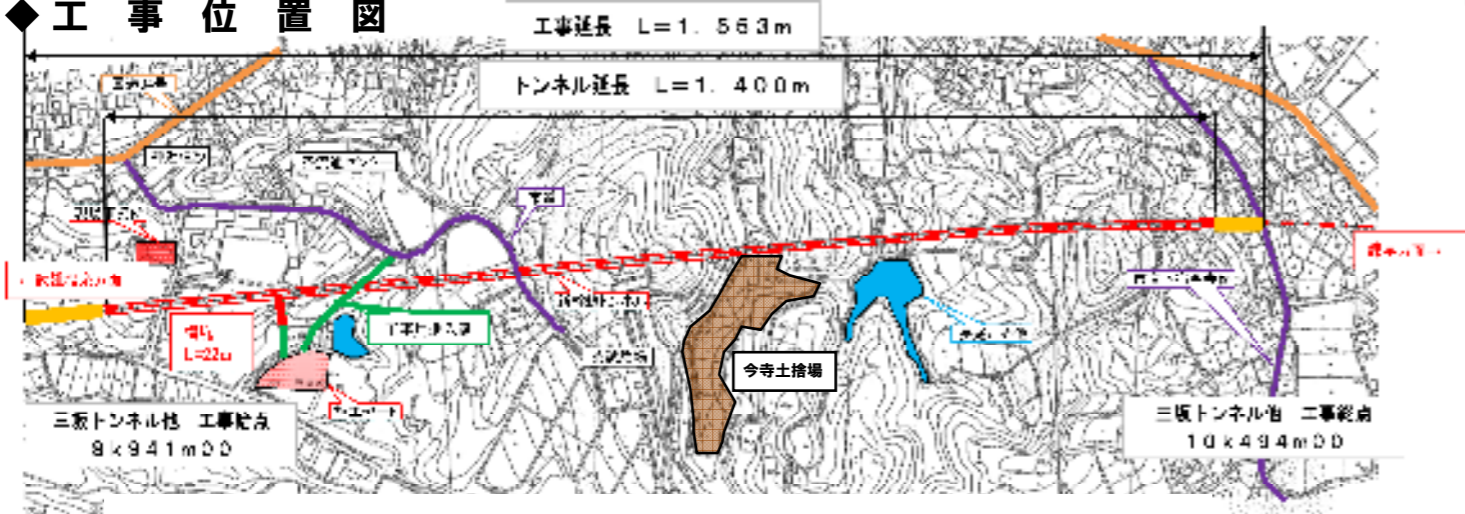
◆ 工事概要

工事名	九州新幹線（西九州）、三坂トンネル他	
発注者	独立行政法人 鉄道建設・運輸施設整備支援機構 鉄道建設本部 九州新幹線建設局 武雄鉄道建設所	
施工場所	佐賀県嬉野市大字下野三坂地内～同市大字下宿今寺地内	
工期	平成23年3月8日～平成27年3月7日	
請負者	清水・青木あすなろ・唐津土建九州新幹線（西九州）、 三坂トンネル他 特定建設共同企業体	
請負金額	37億44,51万円（税込み）	
工事概要	工事区間	L=1,553m
	トンネル延長	L=1,429m（横坑29m）
	掘削断面積	A=70m ²
	掘削工法	NATM工法 機械掘削工法 タイヤ方式
	覆工コンクリート	（無筋）637m（鉄筋）763m
	土工	改良盛土 31,100m ³ ずり運搬工 107,000m ³
	橋台工	2基

◆ 地質縦断および進捗状況



◆ 工事位置図



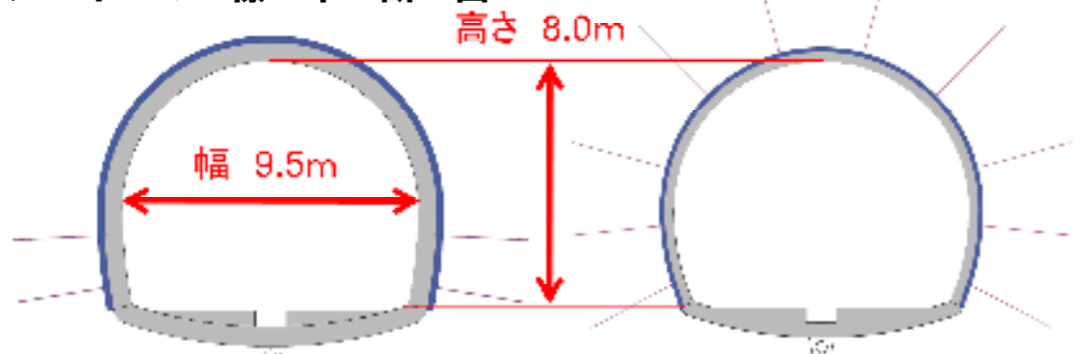
◆ 支保パターン比率

パターン	延長(m)	比率(%)	パターン	延長(m)	比率(%)
I-1-B-k(f)(a)	90.0	6.4	I-1-B-k(f)(a)(1)	90.0	6.4
I-1-B-k(f)(b)	151.0	10.8	I-1-B-k(f)(b)(1)	95.0	6.8
			I-L-B-k(f)(1)	14.0	1.0
			I-L(イ)-B-k(f)(1)	6.0	0.4
			I-L(ア)-B-k(f)(1)	5.0	0.4
			I-L(ア)-B-k(f)(2)	5.0	0.4
			I-L(イ)-B-k(f)(2)	6.0	0.4
			I-L-B-k(f)(2)	20.0	1.4
			I-L-A-k(f)(2)	28.0	2.0
I-1-A-k(f)	129.0	9.2	I-1-A-k(f)(2)	101.0	7.2
I-2-A-k	437.0	31.2	I-2-A-k(2)	437.0	31.2
I-1-B-k(f)(c)	183.0	13.1	I-1-B-k(f)(c)(2)	53.0	3.8
I-1-B-k(f)(d)	120.0	8.6	I-1-B-k(f)(d)(2)	120.0	8.6
I-1-B-k(f)(e)	90.0	6.4	I-1-B-k(f)(e)(2)	90.0	6.4
I-2-B-k	200.0	14.3	I-2-B-k(2)	200.0	14.3
			I-1-B-k(f)(c)(2)	130.0	9.3

◆ 工事進捗率

工種	進捗率(%)
横坑掘削	100.0
本坑掘削	12.0
本坑中央排水	0.0
インバート	0.0
覆工	0.0
改良盛土	7.5
坑門工	0.0

◆ トンネル標準断面

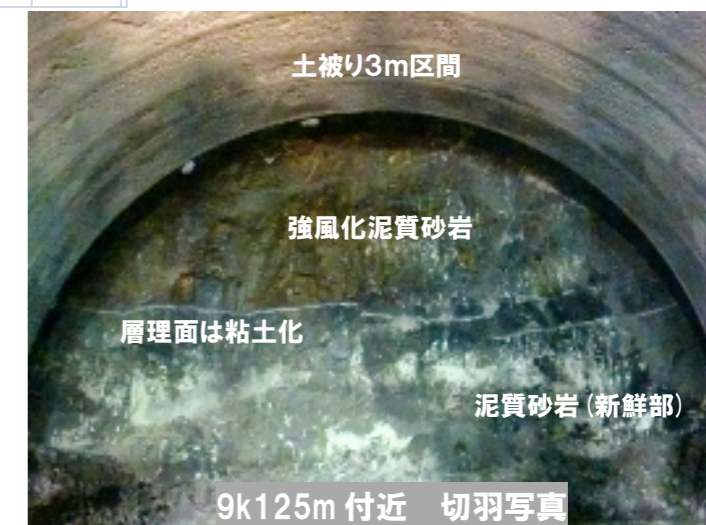


トンネル天端部は、フォアパイリングで補強
鉄筋コンクリート 厚さ 60cm

トンネルの周面をロックボルトで補強
無筋コンクリート 厚さ 30cm

◆ 工事状況

- 平成 23 年 10 月 1 日より工事着手
（工事に用いる進入路工、トンネル仮設備設置）
- 地元説明会開催
（三坂区）10 月 25 日（今寺区）11 月 10 日
- 平成 23 年 12 月 1 日 安全祈願
- 平成 24 年 1 月 16 日横坑一般部～拡幅断面掘削
- 平成 24 年 1 月 20 日横坑掘削完了
- 平成 24 年 1 月 23 日導坑補助工法着手
- 平成 24 年 2 月 15 日本坑掘削開始
- 平成 24 年 6 月 8 日起点⇒終点掘削方向切替予定



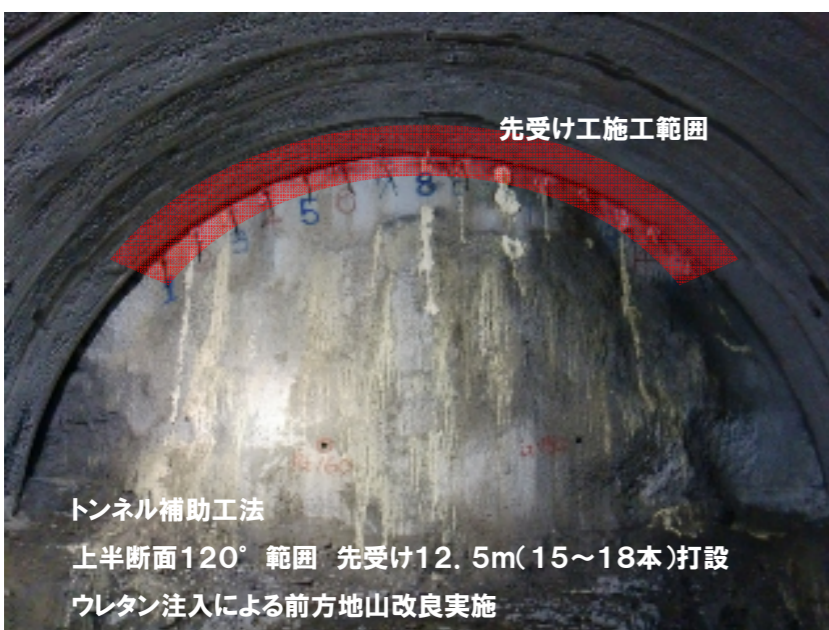
【作業状況】



工事着手前



仮設工事作業状況



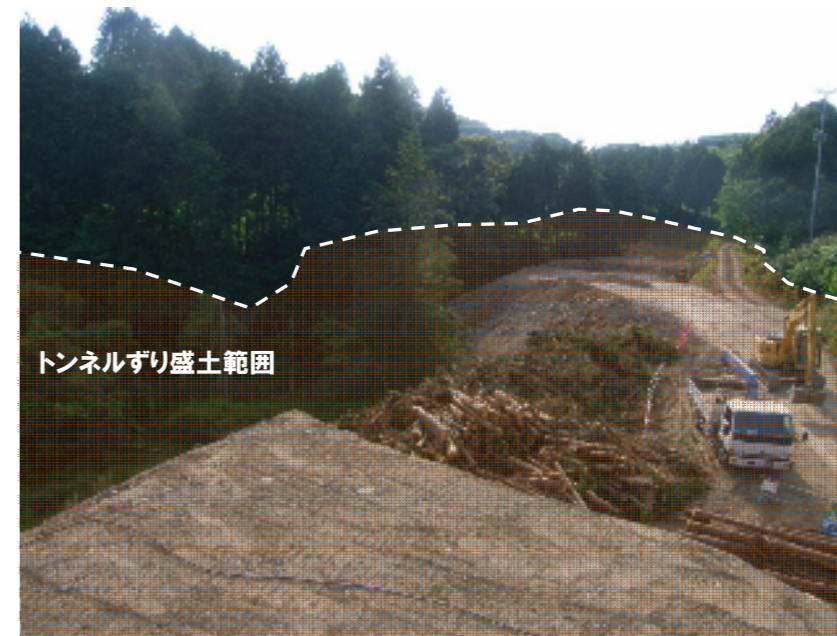
トンネル掘削作業状況



仮設工事作業完了全景



改良盛土②地山掘削作業状況



今寺地区 土捨場 立木伐採ほか全景