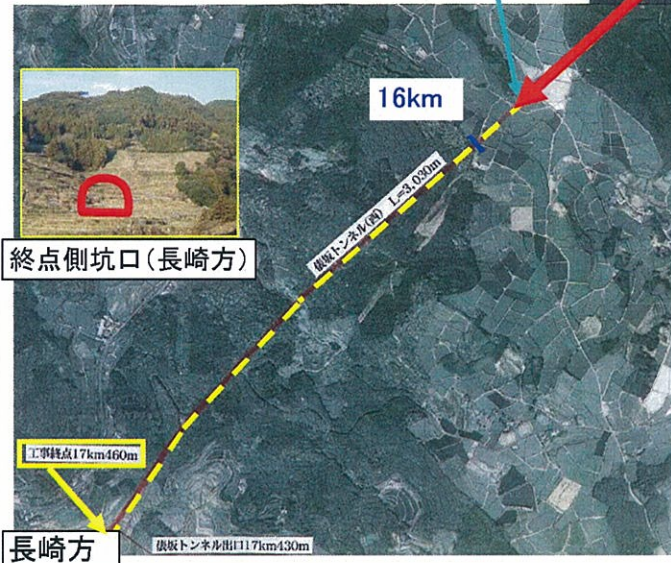


【現在の進捗】



本坑掘削(切羽(きりば)は)状況



8/3現在  
 本坑掘削 : 1500m  
 インパットコンクリート : 966m  
 覆工コンクリート : 441m

工事状況たより



平成24年8月

夏号

(第13号)

前田・松尾・下 JV  
 新幹線俵坂トンネル作業所

住所 嬉野町大字岩屋川内甲975-2  
 TEL 0954-20-4931

第9回MRT訓練実施

今年の2月、当作業所で第9回MRT訓練を実施しました。  
 MRTとは、前田建設・レスキュー・チームの頭文字で、トンネル工事の災害・事故発生時の探検・救助の特殊部隊であり、全国から隊長以下21名が集合し2回/年の訓練を行っております。今回の訓練は、視界不良(全消灯、煙を焚く)の中、酸素呼吸器着用にて入坑しました。下の写真が訓練状況の一部です。  
 初日に点検着訓練、2日目に坑内探検・救助訓練を実施し、各隊員とも役割を的確にこなした技能の向上が確認できました。  
 訓練を通して、事故の未然防止の大切さを切実に感じました。

お知らせ

○発破作業の終了○  
 昨年11月下旬以降の非常に硬い地山の出現に伴う、発破作業は皆様のご理解・ご協力をもって、今年1月末に無事故で完了しました。ありがとうございました。  
 2月以降は、機械での掘削を行っていますが、再度の発破作業の際は、何卒ご理解・ご協力のほどお願い致します。

○夏期休暇予定について○  
 休暇中は、警備会社による現場巡視・確認を行います。また、現場はバリケード等による封鎖・養生を行います。危険ですので子供の立入り等が無いよう、呼掛けをお願いします。

寒い時期も過ぎ、あつとゆう間に暑い夏になりました。節電に心がけながらも、熱中症に注意して、元気に仕事をしていきたいと思ひます。夏期休暇で英気を養って、休み明けは気合を入れて頑張ります！

(編集:JV武内)

訓練状況

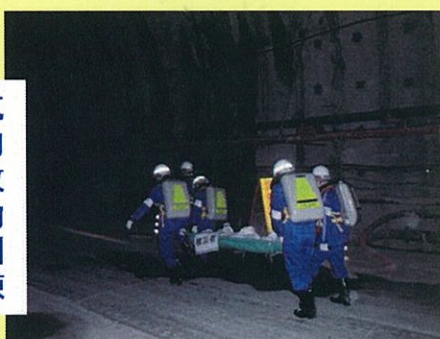
救助訓練



点検装着訓練



坑内救助訓練



探検打合せ



坑内探検状況



坑内探検スタート

