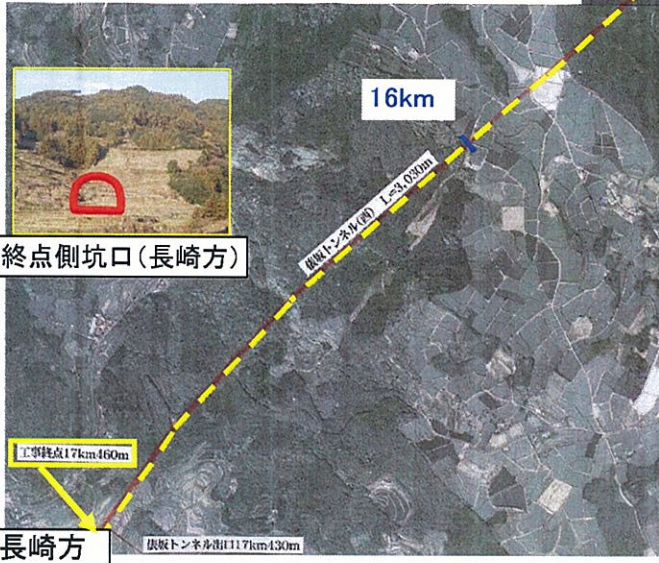




【現在の進捗】



11/23現在
本坑掘削 : 1021.4m
インバートコンクリート : 451.5m
覆工コンクリート : 262.5m

工事状況たより

佐賀県鳥 (カササギ)
長崎県木 (ヒノキ)
佐賀県木 (クス)
長崎県花 (つばき)
佐賀県花 (クスの花)
長崎県鳥 (おしどり)

平成23年11月
冬号
(第11号)

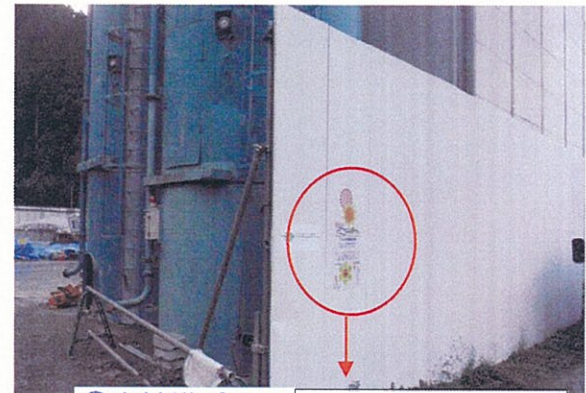
前田・松尾・下 JV
新幹線俵坂トンネル作業所

住所 嬉野町大字岩屋川内甲975-2
TEL 0954-20-4931

【エコ活動】

今年の夏は、電力不足の懸念から、皆さんもいろいろなエコ活動をされたと思います。着工時からのご作業所でのエコ活動(環境取組)をいくつか紹介します。

- ①仮囲い一部に光触媒パネル使用
光触媒パネルは、太陽や照明などの紫外線を受けると光触媒反応を起こし、大気中のNOx(窒素酸化物)を分解したり脱臭などの効果を発揮します
- ②仮設ヤード照明にナトリウム灯使用
一般的な水銀灯に比べ、省エネ・防虫効果に優れています
- ③アイドリングストップの定期的教育を実施
排ガス対策・省燃費実施のため、重機車輛のアイドリングストップを徹底しています
- ④ハイブリッドBHの使用(パンフレットに当現場の写真を採用)
排ガス対策・省燃費のため、世界に先駆けて使用開始!
- ⑤産業廃棄物の分別収集実施
最終処分量の削減のため、分別収集を実施しリサイクルを進めています
- ⑥事務所では廊下等共用部の蛍光灯間引きや、エアコン温度制限(冷房:28℃、暖房:20℃)を実施しています



トンネルまめ知識

〇お茶漬け、ねこまんま〇
坑夫さんは「茶漬け」「ねこまんま」を食べないと聞いたことはありませんか？
茶や汁をかけたときにご飯が崩れる様が、トンネル掘削面の崩落を想像させ、縁起が悪いとして避けているそうです。
実際、ご作業所の坑夫さんは食べないそうです。

涼しい仕事日和はあっという間に過ぎ去り、寒い時期になりました。寒さに負けず、身を締め、正月休みまで頑張るぞ！
(編集:JV武内)



⑤産業廃棄物の分別看板



④ハイブリッド油圧ショベル



③アイドリングストップ注意喚起