

小学校の通学路安全点検結果はどうだろうか？



先月に実施した通学路安全点検の結果が出ました。子供達が登下校時に普段通りに歩いていても校区内での危険箇所が、通学路を歩いてみて気づかされます。しかし、懸案箇所の改善につきましては、●地元でできるもの●学校でできるもの●行政等に対して改善の要望をしていかなければならないものがありますが、歩行者の安全を守るために皆さんの手助けもよろしくお願いします。

車と接触・衝突しそうな場所はないか	<ul style="list-style-type: none"> <li>・今川橋から式浪に通ずる県道は、車・自転車も多く、歩道設置は急務である</li> <li>・道路面の白線が消えかかった所が多い（数カ所）</li> </ul>
車が飛び出して来そうな場所はないか	<ul style="list-style-type: none"> <li>・本谷、宮ノ元、塩吹等に点在</li> <li>※歩道を横切る車の出入りは安全確認をお願いします</li> </ul>
横断が危ない場所はないか	<ul style="list-style-type: none"> <li>・上町、下野辺田、宮ノ元等信号機がないところは要注意</li> <li>※畦川内～済昭園に通じた、唐泉橋の所はカーブで車の往来も多い</li> </ul>
道路から転落しそうな場所はないか	<ul style="list-style-type: none"> <li>・美野地区、塩吹、鍋野方面が多い</li> <li>※特に水路に面する所は防護柵が必要</li> </ul>
その他	<ul style="list-style-type: none"> <li>・横断旗が無い</li> <li>・外灯が少ない</li> <li>・工事中であっても、防護方法は厳重に</li> <li>・付け回しが発生しそうな場所があり、地域で守ろう</li> </ul>

このシール、見たことありますか？

校区内の37箇所の横断歩道等の手前のところに区長さんによって貼付してもらいました。



さあー

→挑

戦←



11月16日(土曜日)

9時30分より

塩田公民館 栄養指導室にて

## 男の料理教室・・・開催します

### ◎ たまには男性の手料理で家族に“おもてなし”

※持って来るもの ・米100g ・エプロン ・頭を覆う手ぬぐいなど ・筆記用具  
※参加料は無料です ※講師は塩田地区食生活改善推進員の方です

参加 申し込みに制限あり(20名)

申込先は事務局まで(66-5181)

健康福祉部会より

♡♡♡♡♡部会長より一言♡♡♡♡♡



健康福祉部会長 蒲原知愛子 (美野 南)

健康福祉部会は他の5部会とも連携し、地域の皆様との触れ合いを大切にしながら「人と人とのつながりが、きらりと光る塩田」を目指して活動を続けて参ります。皆様、どうぞよろしくお願い致します。

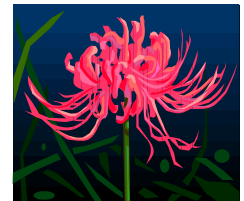
塩田地区地域コミュニティの6つの部会のうちの「健康福祉部会」は「地域とのふれあいで、和やかなくらし」を目標として18名の部会員で活動を行っています。部会の今年度の活動は、①「働き盛りの肝ガン予防出前講座」②「男の料理教室」③健康ウォーキングの3つの事業を計画し、「働き盛りの肝ガン予防出前講座」はすでに7月31日嬉野医療センターの肝臓内科医長 有尾啓介先生に講師をお願いし、91名の参加を頂き開催したところです。「男の料理教室」は、男の腕まくり料理で家族や地域を笑顔にしようという取組です。11月16日(土)に行いますので、奮ってご参加下さい。「健康ウォーキング」は、3月頃を予定しています。お楽しみに!!



### 旬な話題αα↔α↔

#### 彼岸花の花言葉は?

『悲しい思い出』『想うはあなた一人』『また会う日を楽しみに』他にも『再会』『情熱』『独立』『あきらめ』とされています。でも、名前の由来は色々あって、死を意味したり、天上やめでたさを意味したりと、仏教的な意味や真逆の意味を持つことが多い花なんです。少し恐いですね〜><



#### ◎お知らせとお願い

①11月23日は、コミュニティのグランドゴルフ大会を西部公園で開催します。

②今、巷で注意喚起されています道路の「犬の糞」は、飼い主の方の常識で除去しましょう!!