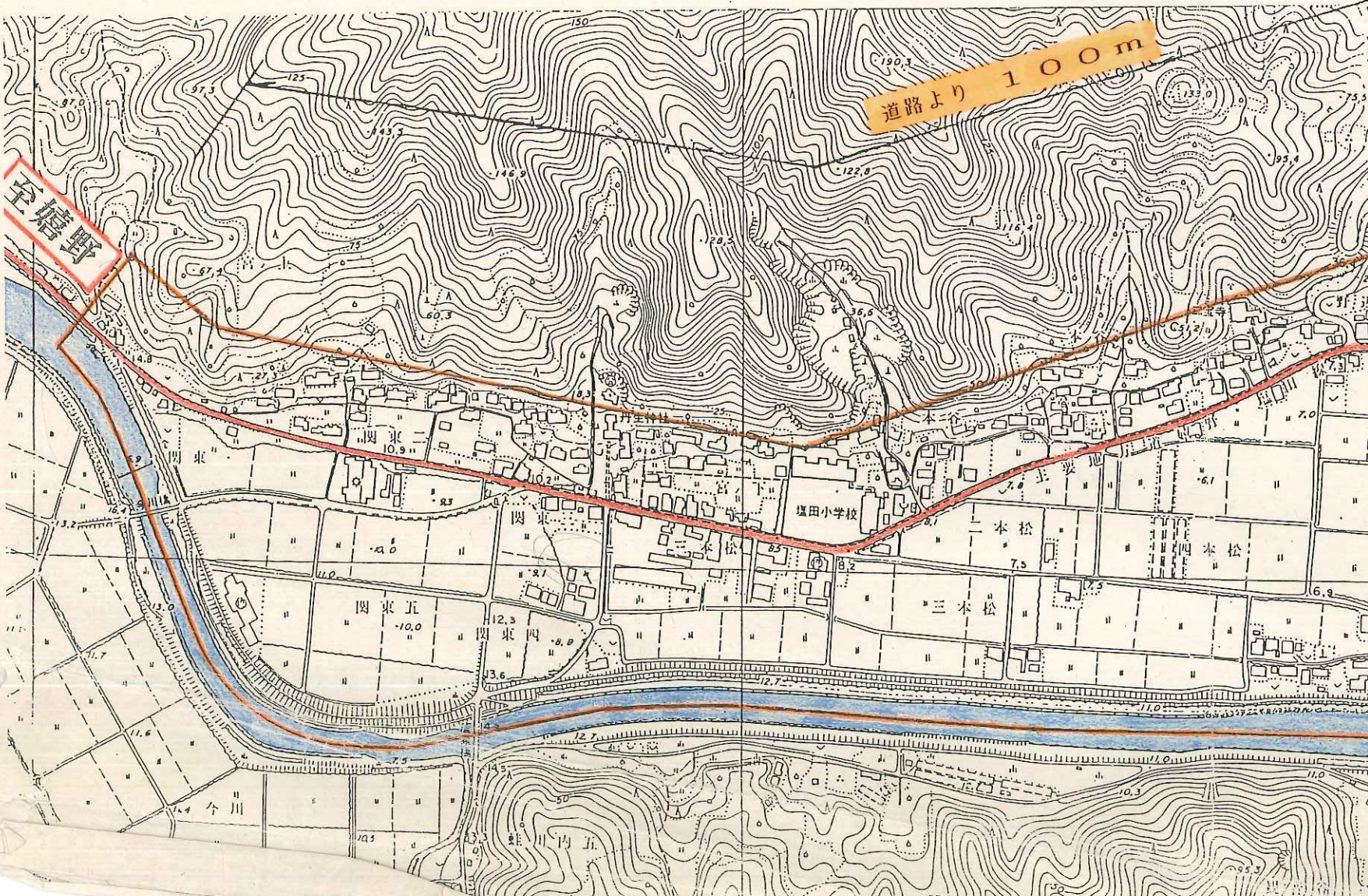
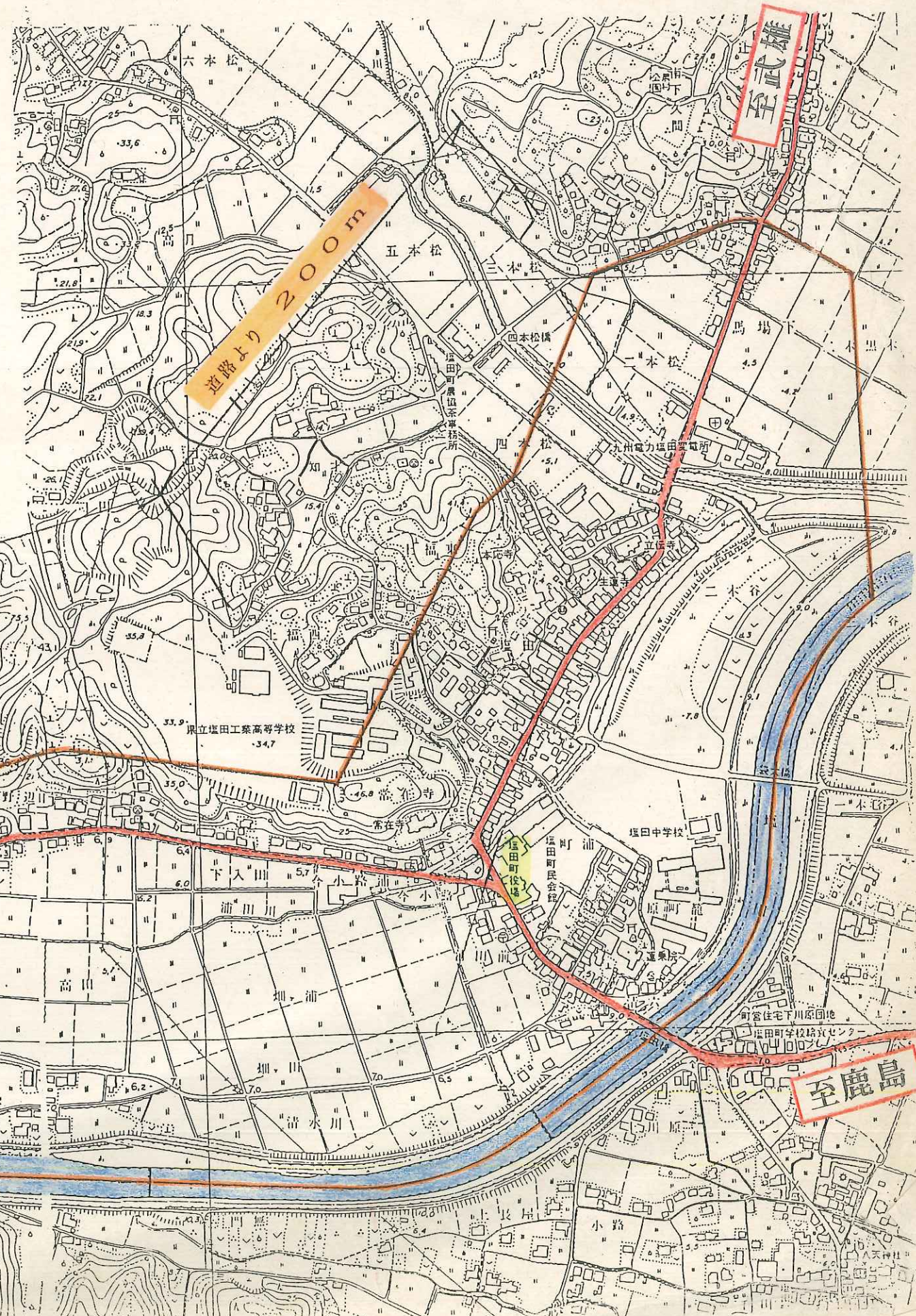


建築基準法 第22条指定区域図

藤津郡	大字 宮ノ元 (一部)	東は南下久間界及び塩田川以西、南は塩田川以北、西は	1・4	第6条第1項
塩田町	〃 本谷 (全域)	宮ノ元部落界以東、北は県道嬉野塩田線から北 100メートル		第4号
	〃 下野辺田 (〃)	の地点より以南、国道498号線から以西 200メートルの地		第22条
	〃 原町 (〃)	点より以東及び南下久間界まで		
	〃 塩田 (〃)			
	〃 町分 (一部)			
	〃 布手 (〃)			



至嬉野

至鹿島