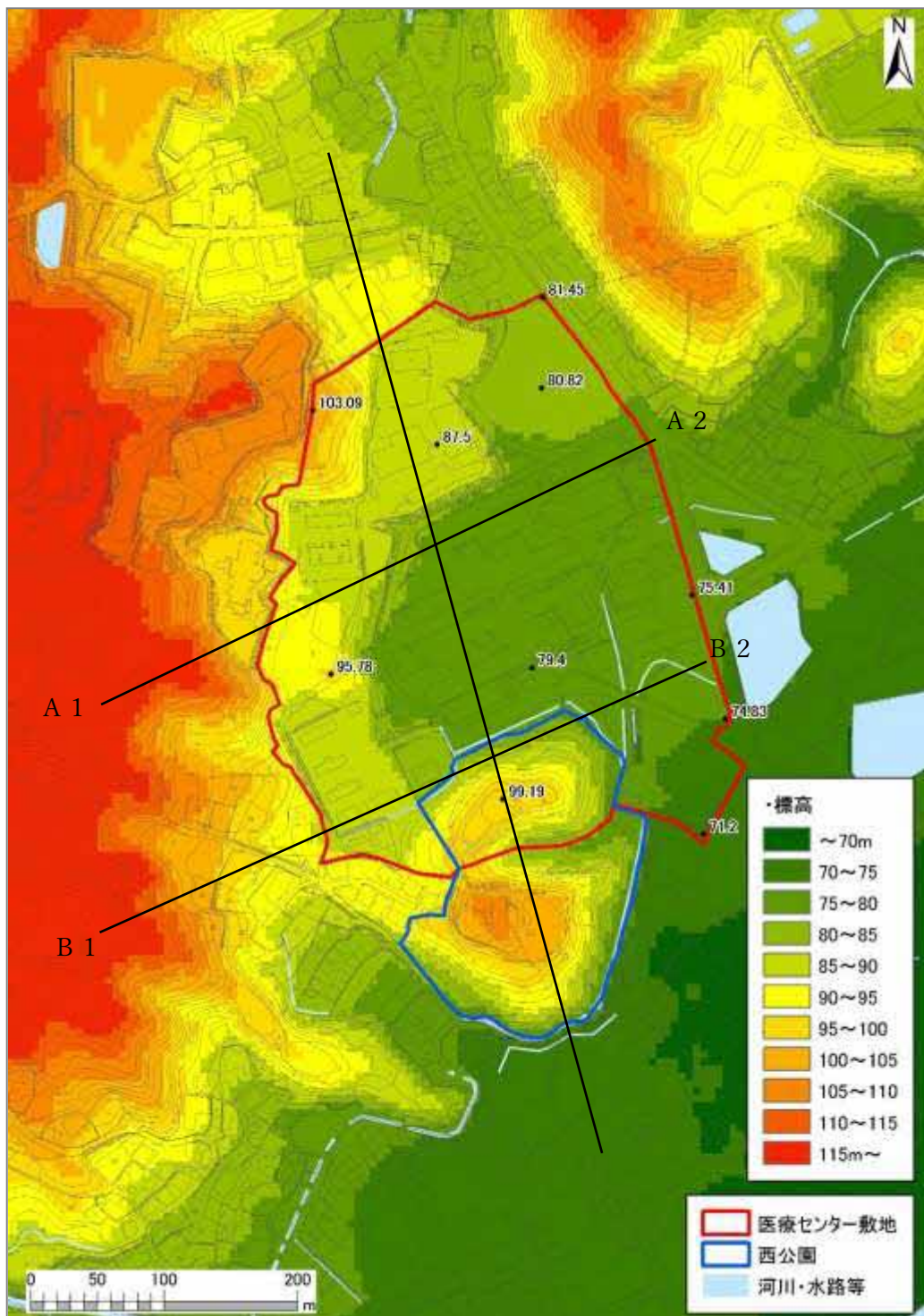


I. 土地条件等

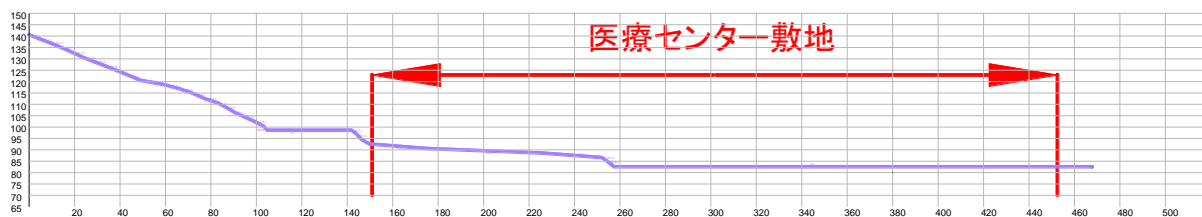
1. 地形

西公園及び周辺の地形は以下のとおり。

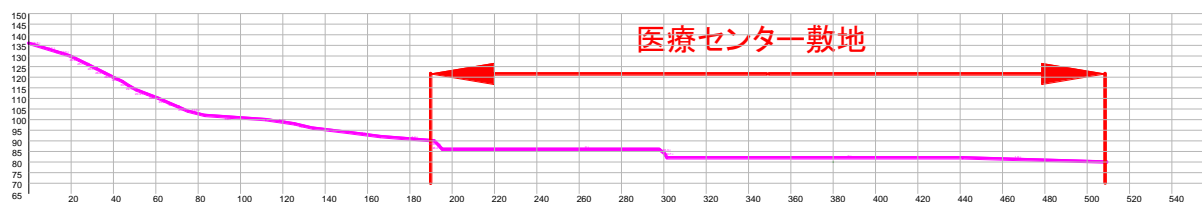
図表 1 嬉野医療センター跡地及び西公園・地形



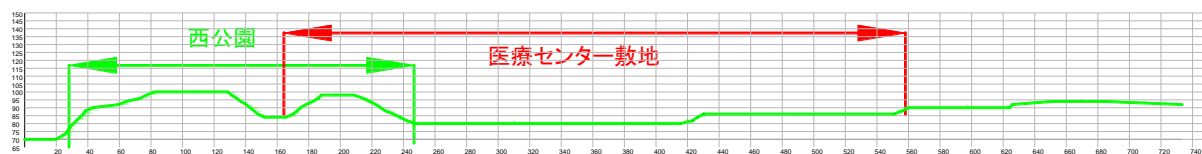
図表 2 A1—A2 断面



図表 3 B1—B2 断面



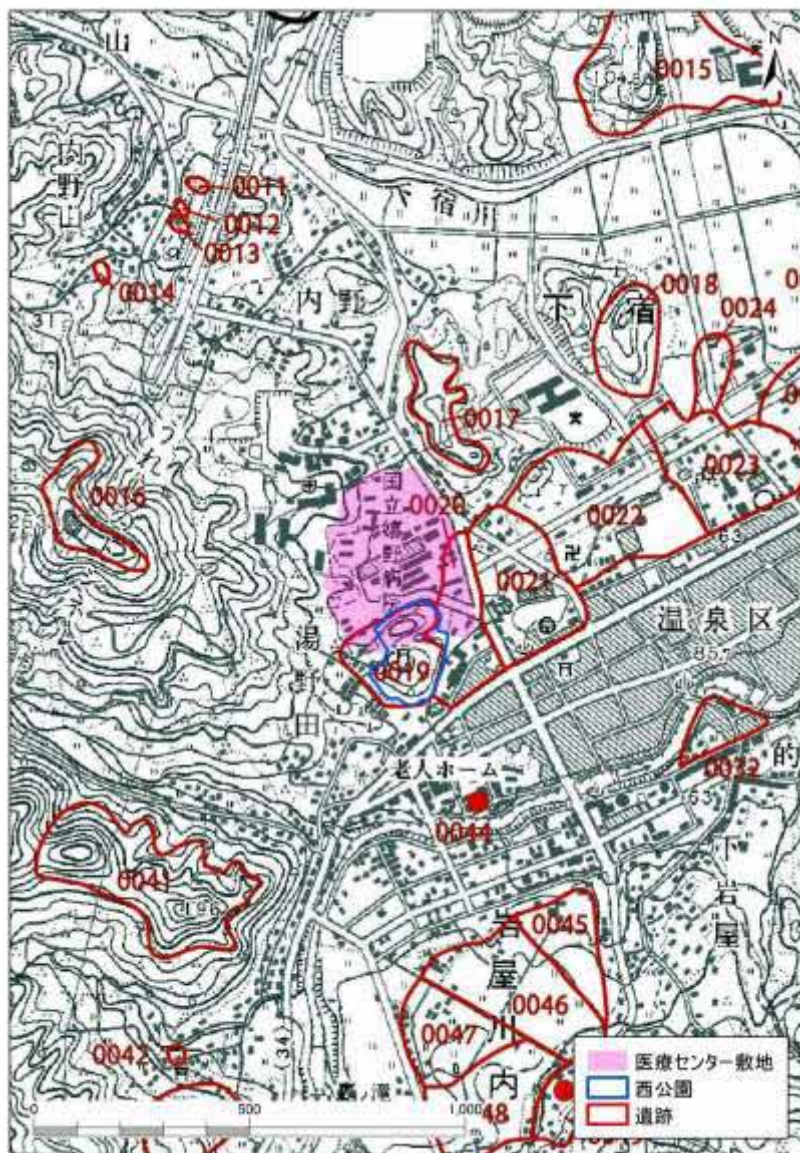
図表 4 C1—C2 断面



2. 埋蔵文化財

西公園には、中世の城館跡である湯野田城跡（遺跡番号：0019）と縄文時代の遺物散布地である三反角遺跡（遺跡番号：0020）の一部が含まれている。

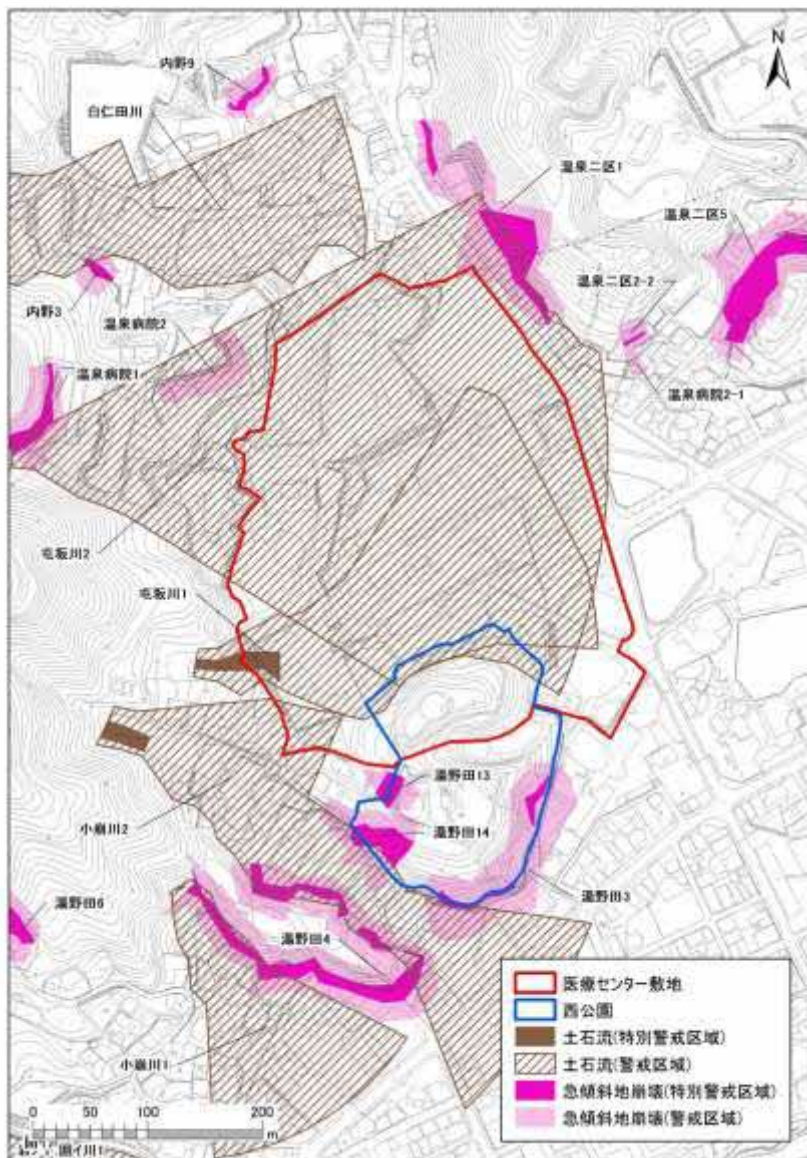
図表 5 埋蔵文化財・地図



3. 土砂災害

西公園の周辺は土砂災害警戒区域に指定され、土石流のおそれがある区域となっているが、特別警戒区域には指定されていない。また、周辺には土石流のほか、急傾斜地に崩壊によるがけ崩れの危険がある区域が多く点在している。

図表 6 国土数値情報 土砂災害警戒区域データ

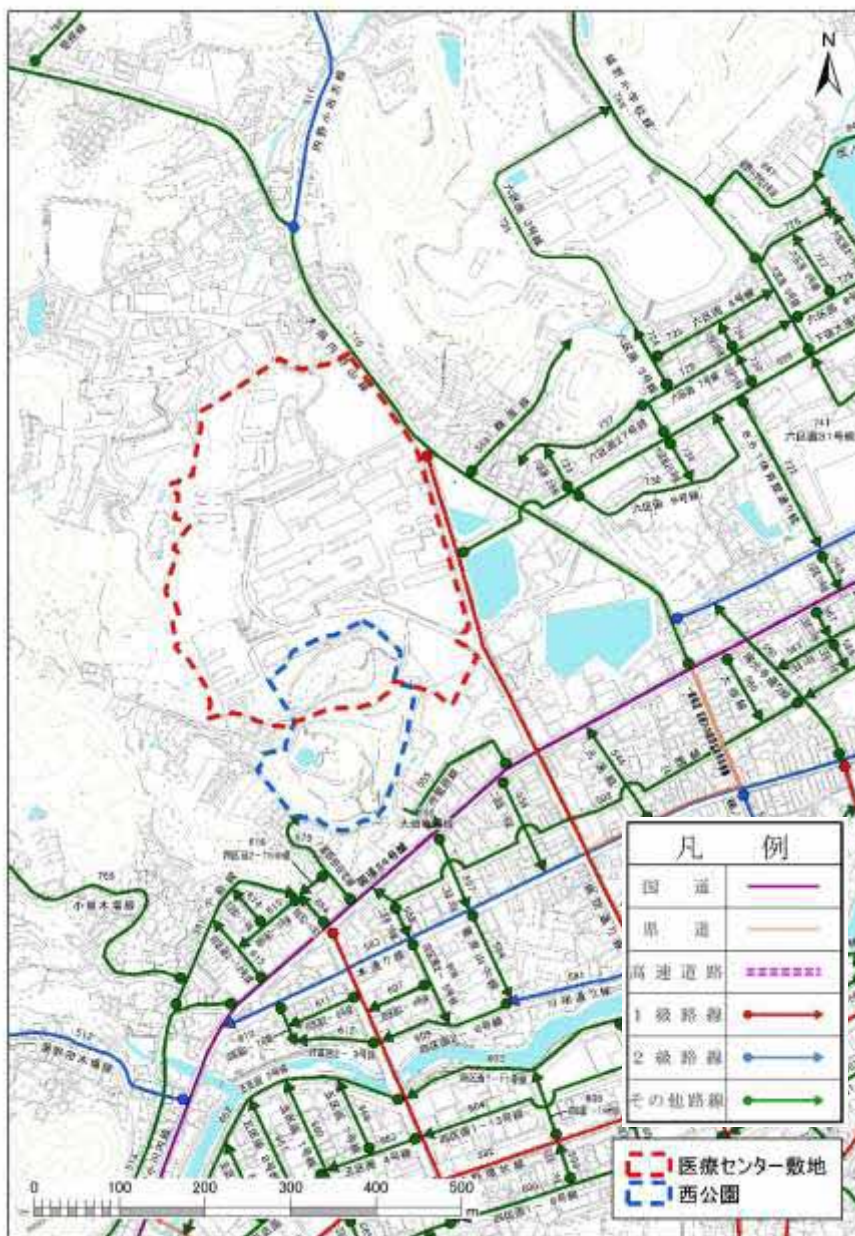


4. インフラ等の整備状況

(1) 道路

西公園は2級路線以上の道路に接道しておらず、本トライアル・サウンディングの期間中は医療センター跡地を経由してアプローチすることを想定している。詳細は、暫定利用者と市で別途協議して決定するものとする。

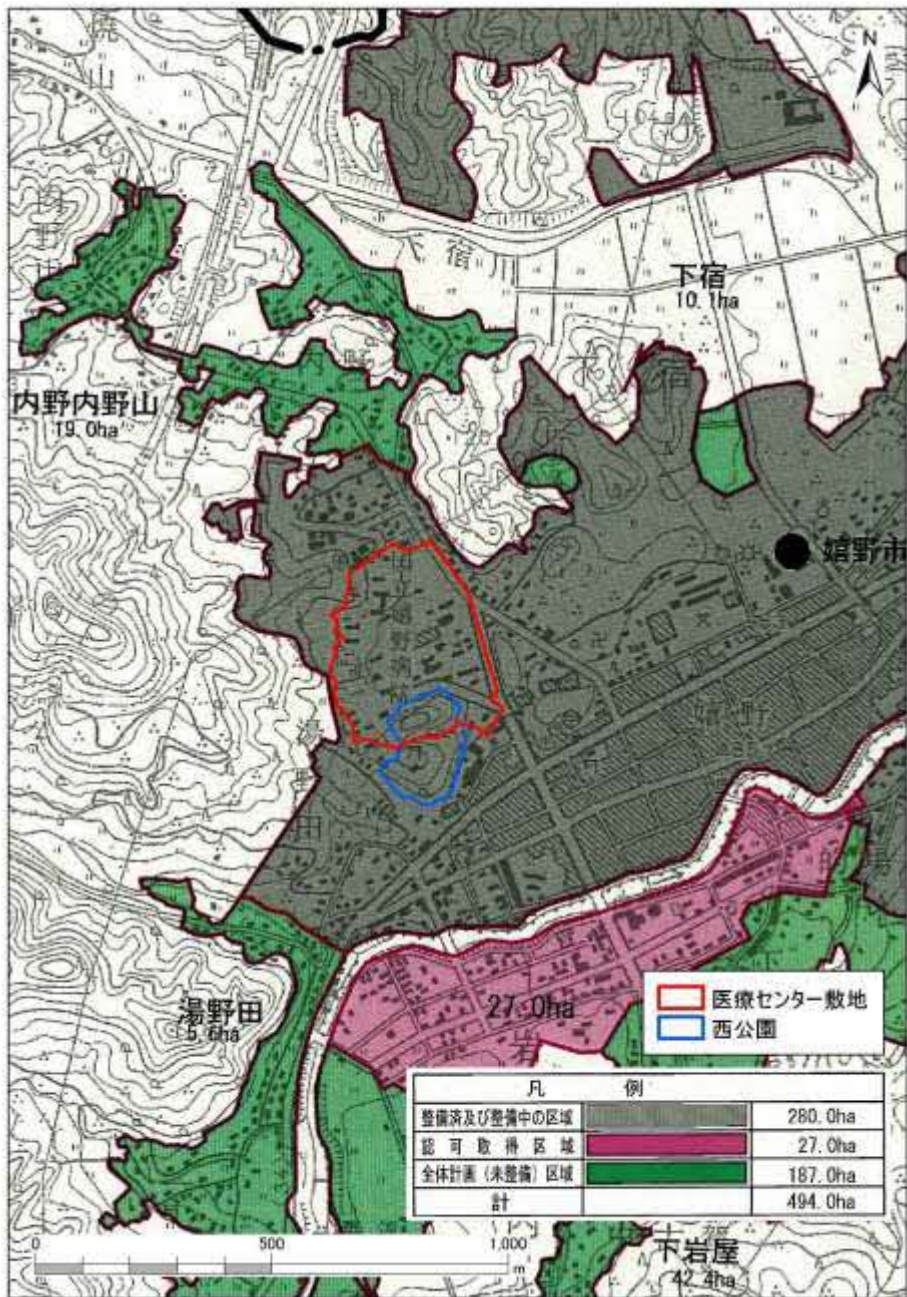
図表 7 周辺道路について



(2) 下水道

西公園は公共下水道について「整備済及び整備中の区域」内にあるが、下水道配管は備わっていない。

図表 8 下水道整備区域図



図表 9 下水道平面図



出所：嬉野医療センター跡地利活用基礎調査業務報告書

(3) 上水道

西公園には上水道の配管（支線管路）が通っている。

図表 10 上水道平面図



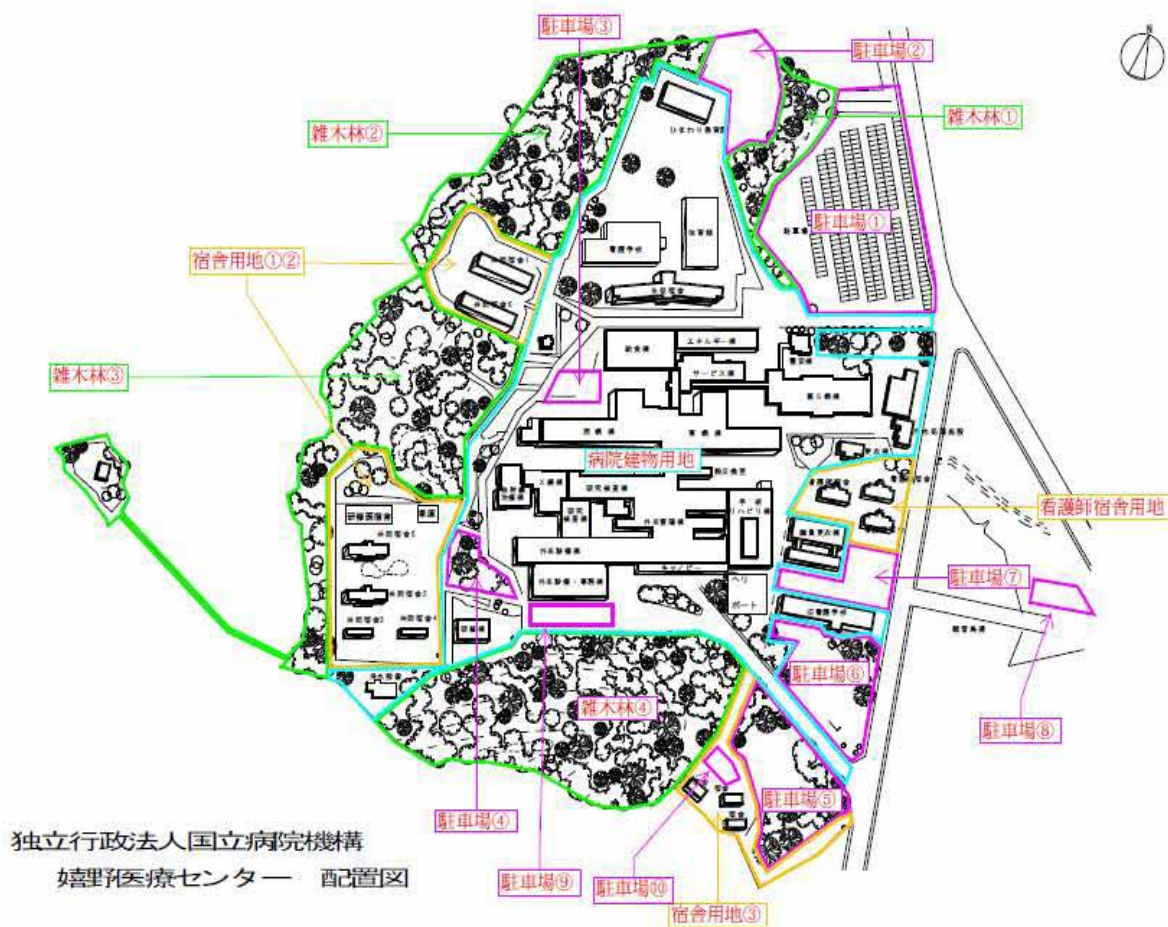
(4) 駐車場

嬉野医療センター跡地に所在する駐車場は下図のとおりである。本トライアル・サウンディングにおいて利用する駐車場については、暫定利用者と市で別途協議して決定するものとする。

図表 11 各駐車場の駐車可能台数

駐車場区分	面積 (概算) m ²	駐車可能台数
駐車場①	6,500	317
駐車場②	300	16
駐車場③	350	36
駐車場④	800	55
駐車場⑤	2,400	96
駐車場⑥	2,500	79
駐車場⑦	2,000	60
駐車場⑧	300	15
駐車場⑨	2,000	59
駐車場⑩	300	11

図表 12 嬉野医療センター跡地・配置図



5. 個別施設

(1) トイレ

延床面積	築年数	構造（耐震化状況）
—	36年	補強コンクリート ブロック造
建築面積	階数	完成年月
30.5 m ²	1	昭和60（1985）年2月

写真



別紙資料

(2) 西公園配水池

	築年数	構造
外径 φ 20.3m×H10.0m 内径 φ 14.0m×H10.0m	29年 (平成4年(1992年)完成)	PC造 1,500m ³ /池×2池=3,000m ³
配水流量		
約 4,000m ³ /日 (平均) 嬉野市内全域 約 9,700m ³ /日		
配水区域		
湯野田、温泉区、下岩屋、内野山、下宿、今寺、井手川内 地区の一部		
写真		

