

公売公告兼見積価額公告の別紙

売却区分 番号	1	見積価額	1,369,000円
		公売保証金	140,000円

【公売財産の表示（不動産の登記簿の表示による）】

別紙「不動産表示」のとおり

【公売財産の概要】

1. 公売財産が属する土地は、武雄南ICから車で約3分、JRバス停（袴野）から徒歩で約10分の場所に位置している。
2. 北西側で幅員5.0mの市道（亀屋百木線）、西側で幅員4.0mの市道（百木線）に面している。
3. 現況は雑種地である。
4. 地すべり危険区域に該当する。

【法的規制・利用状況等】

1. 用途地域 無指定
2. 建ぺい率 60%
3. 容積率 200%
4. その他規制等 武雄市景観条例
5. 埋蔵文化財 公売財産周辺において、埋蔵文化財の発掘事例無し
6. 上下水道 上水道供給区域内、下水道処理区域外であり市営浄化槽要設置

その他の事項 公売財産の売却決定は最高価申込者に係る入札価額をもって行う。

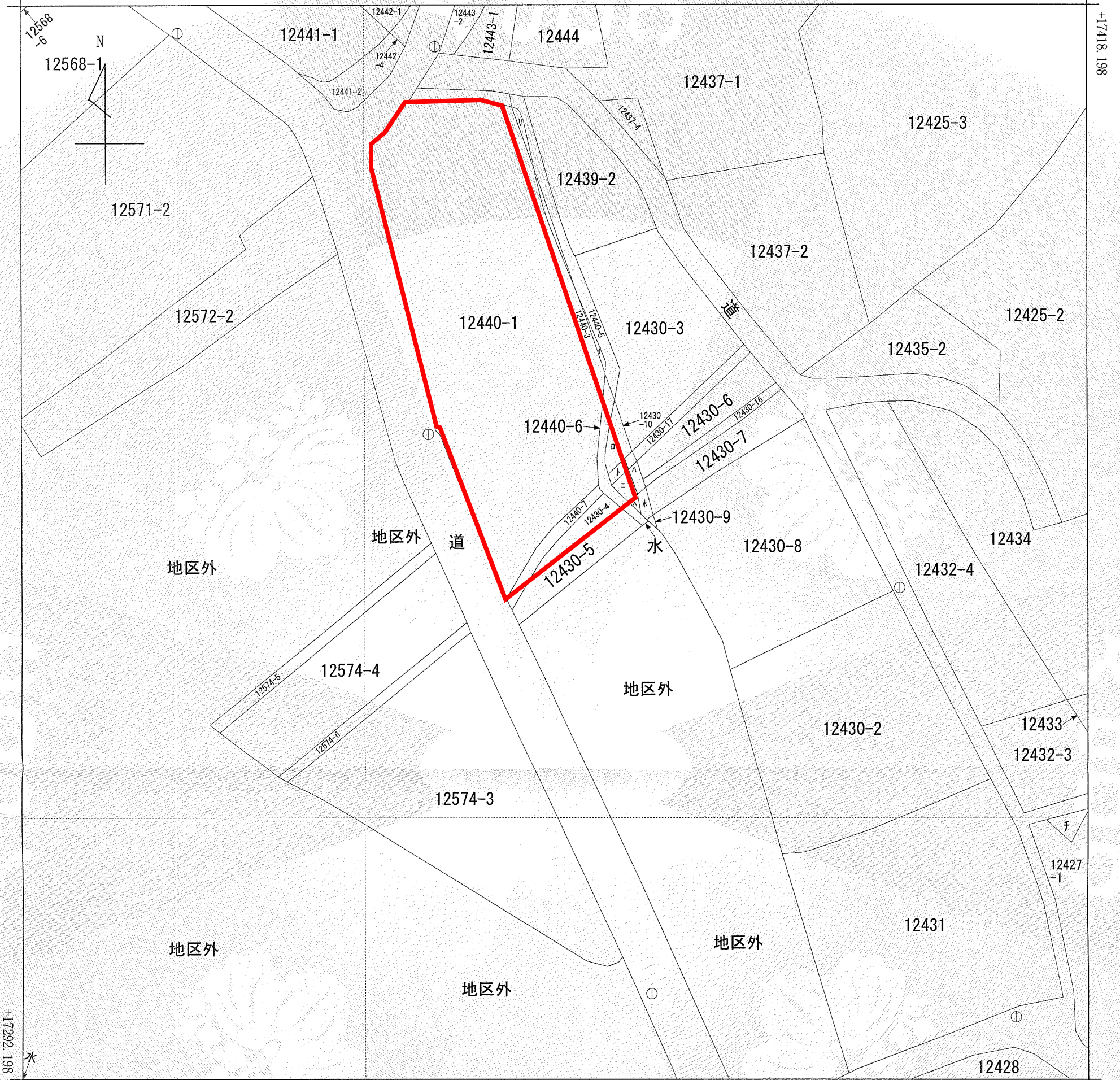
【不動産表示(別紙)】

不動産の種類	土地7筆
登記簿による表示	<p>1 (土地の表示) 所 在 武雄市東川登町大字袴野字東百木 地 番 1 2 4 4 0 番地 1 地 目 雑種地 地 積 9 1 3 m²</p> <p>2 (土地の表示) 所 在 武雄市東川登町大字袴野字東百木 地 番 1 2 4 3 0 番地 4 地 目 雑種地 地 積 2 2 m²</p> <p>3 (土地の表示) 所 在 武雄市東川登町大字袴野字東百木 地 番 1 2 4 3 0 番地 1 1 地 目 雑種地 地 積 7 . 2 7 m²</p> <p>4 (土地の表示) 所 在 武雄市東川登町大字袴野字東百木 地 番 1 2 4 3 0 番地 1 3 地 目 雑種地 地 積 5 . 8 2 m²</p> <p>5 (土地の表示) 所 在 武雄市東川登町大字袴野字東百木 地 番 1 2 4 3 0 番地 1 8 地 目 雑種地 地 積 3 . 3 8 m²</p> <p>6 (土地の表示) 所 在 武雄市東川登町大字袴野字東百木 地 番 1 2 4 4 0 番地 6 地 目 雑種地 地 積 1 3 m²</p> <p>7 (土地の表示) 所 在 武雄市東川登町大字袴野字東百木 地 番 1 2 4 4 0 番地 7 地 目 雑種地 地 積 1 9 m²</p>
備 考	1、2、3、4、5、6、7の土地は7筆全てが一団の土地として使用されている。

イ 12440-4 ハ 12430-12 ホ 12430-14 ト 12430-18 リ 12440-2
ロ 12430-11 ニ 12430-13 ヘ 12430-15 チ 12432-5

(座標値種別：図上測定)

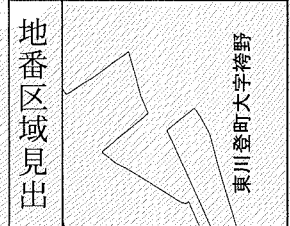
-93936.060



+17292.198

-94061.060

(座標値種別：図上測定)



A 東川登町大字袴野

売却区分
番号

1

画像上の線は、境界線ではなく境界のおおまかな目安を示した
ものです。境界は隣接土地所有者と協議して下さい。

【北側より】



【西側より（北）】



売却区分
番号

1

画像上の線は、境界線ではなく境界のおおまかな目安を示したものです。境界は隣接土地所有者と協議して下さい。

【西側より（南）】



【南側より】

