

【保存版】

嬉野市ため池ハザードマップ

みなみ
南

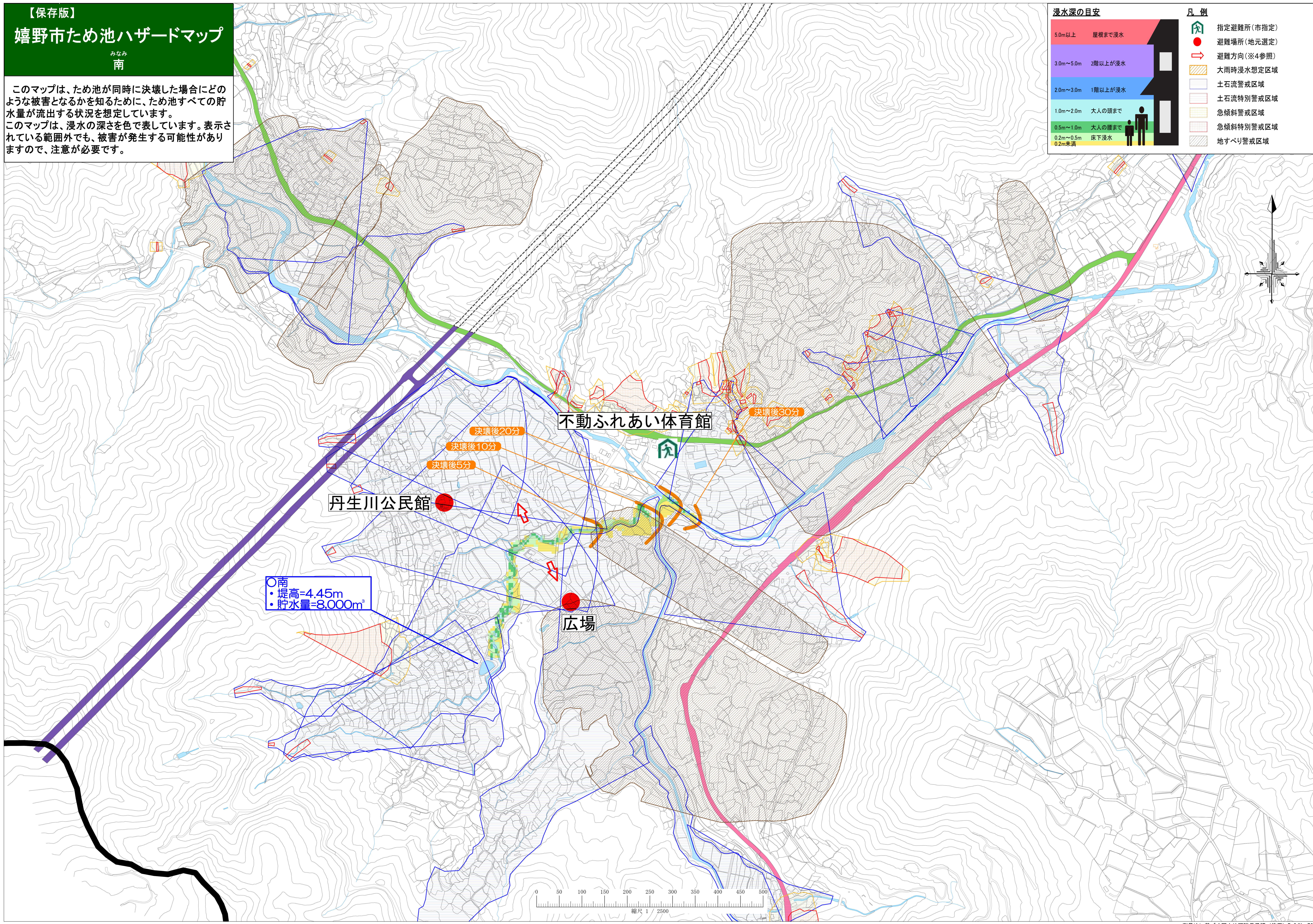
このマップは、ため池が同時に決壊した場合にどのような被害となるかを知るために、ため池すべての貯水量が流出する状況を想定しています。このマップは、浸水の深さを色で表しています。表示されている範囲外でも、被害が発生する可能性がありますので、注意が必要です。

浸水深の目安

5.0m以上	屋根まで浸水
3.0m~5.0m	2階以上が浸水
2.0m~3.0m	1階以上が浸水
1.0m~2.0m	大人の頭まで
0.5m~1.0m	大人の腰まで
0.2m~0.5m	床下浸水
0.2m未満	

凡例

- 指定避難所(市指定)
- 避難場所(地元選定)
- 避難方向(※4参照)
- 大雨時浸水想定区域
- 土石流警戒区域
- 土石流特別警戒区域
- 急傾斜警戒区域
- 急傾斜特別警戒区域
- 地すべり警戒区域



○南
 ・堤高=4.45m
 ・貯水量=8,000m³

0 50 100 150 200 250 300 350 400 450 500
 縮尺 1 / 2500